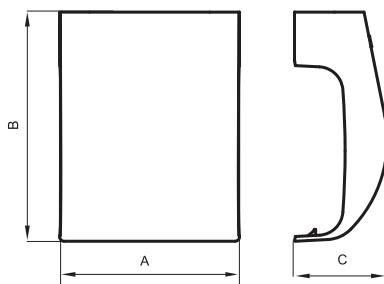


## Отвод узкий от коробов плинтусного типа к коробкам


**Назначение:**

- отвод кабелей от коробов плинтусного типа 70x22 мм или 90x25 мм в коробки;
- 4-модульная коробка PDD-N120 (10143);
- 2-модульная коробка PDD-N60 (10123);
- коробка с силовой розеткой (10482);
- коробка с 1 выключателем (10002);
- коробка с 2 выключателями (10001);
- коробка с 1 розеткой RJ-45 (10665);
- коробка с 2 розетками RJ-45 (10656);
- коробки (код 09221 и 09231) с узкой стороны (без адаптера) или с широкой стороны (с адаптером, код 09227);
- переходник с настенных на напольные короба (11870).

**Характеристики:**

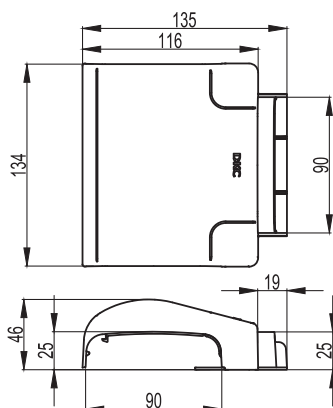
- материал: АБС-пластик;
- цвет: белый;
- вставляется в коробку.

**Комплект поставки:**

- база с встроенными разделителями;
- внешняя декоративная накладка;
- инструкция по монтажу.

Типоразмер кабель-канала, мм	Размеры, мм			Вес, кг/шт.	Код
	A	B	C		
70x22	74	94,2	38,1	0,043	07211
90x25	74	114,1	40	0,409	09211

## Отвод широкий от коробов плинтусного типа к коробкам


**Назначение:**

- отвод кабелей от коробов плинтусного типа 70x22 мм или 90x25 мм в коробки, код 09221 и 09231, используется совместно с адаптером, код 09226.

**Характеристики:**

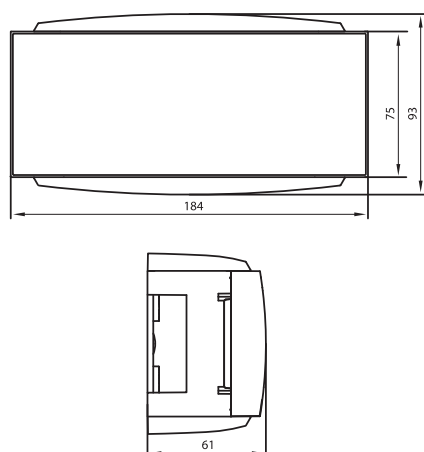
- материал: АБС-пластик;
- цвет: белый.

**Комплект поставки:**

- база с встроенными разделителями;
- внешняя декоративная накладка;
- адаптер для короба 70x22 мм (левый);
- адаптер для короба 70x22 мм (правый);
- адаптер, код 09226, для ввода с широкой стороны в коробку, код 09231, или 09221;
- инструкция по монтажу.

Типоразмер кабель-канала, мм	Дополнительный аксессуар для монтажа в коробку	Вес, кг/шт.	Код
70x22	адаптер (код 09226)	0,136	09206
90x25			

## Модульная коробка для электроустановочных изделий "Brava"


**Назначение:**

- монтаж 6 модулей электроустановочных изделий серии "Brava".

**Характеристики:**

- материал: АБС-пластик;
- цвет: белый;
- степень защиты – IP40;
- возможность вертикального расширения при помощи коробок 09221 и 09231;
- преперфорация на дне для ввода гофрированных труб и кабеля;
- выбор адаптеров для ввода миниканалов "In-liner" и коробов "In-liner Front" см. в таблице подбора адаптеров.

**Комплект поставки:**

- база коробки;
- крышка, в которую монтируются ЭУИ;
- 2 адаптера, код 07225, для ввода коробов плинтусного типа сечением 70x22 мм;
- 2 горизонтальные широкие заглушки;
- 2 вертикальные маленькие заглушки;
- инструкция по монтажу.

Серия электроустановочных изделий	Количество модулей электроустановочных изделий в коробке	Вес, кг/шт.	Код
"Brava"	6 модулей	0,250	09221