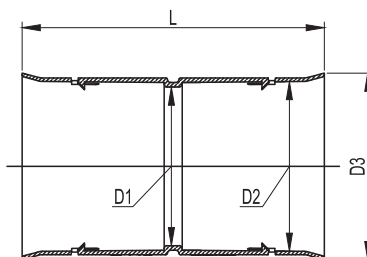


Основные аксессуары

Муфта соединительная


Назначение:

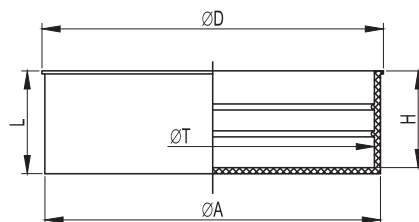
- механическое неразъемное соединение гибких, жестких, дренажных гофрированных двустенных труб одного диаметра.

Характеристики:

- материал: полиэтилен;
- температура эксплуатации: от -40 до +90 °С;
- степень защиты IP40 без уплотнителей и IP55 с уплотнительным кольцом;
- механические замки, повышающие надежность соединения.

Диаметр, мм	Геометрические размеры, мм				Вес, г	Упаковка, шт.	Код
	Ø D1	Ø D2	Ø D3	L			
50	45	51	60	95	25	1	015050
63	58	64	72	104	35	1	015063
75	72	76	82	150	49	1	015075
90	86	92	102	148	68	1	015090
110	105	111	123	200	164	8	015110
125	120	126	135	200	175	1	015125
140	118	141	150	200	272	1	015140
160	154	164	172	200	274	1	015160
200	188	202	214	242	405	1	015200

Заглушка


Назначение:

- защита гибких, жестких, дренажных гофрированных двустенных труб со свободных концов от попадания влаги и грязи в процессе монтажа, эксплуатации и хранения.

Характеристики:

- материал: полиэтилен;
- температура эксплуатации: от -40 до +90 °С;
- степень защиты IP40 без уплотнителей и IP55 с уплотнительным кольцом.

Диаметр, мм	Геометрические размеры, мм					Вес, г	Упаковка, шт.	Код
	Ø T	Ø D	Ø A	H	L			
50	50	55	51	10	11	5	50	50950
63	63	68	65	27	29	12	1	023063
75	75	79	77	27	29	16	1	023075
90	90	98	92	33	35	19	1	023090
110	110	119	112	32	34	35	1	023110
125	125	132	127	32	34	32	1	023125
140	140	146	143	32	34	33	1	023140
160	160	168	162	32	34	45	1	023160
200	200	208	204	47	50	84	1	023200