

Свинцово-кислотные аккумуляторы **DELTA** серии **HRL** являются герметизированными, необслуживаемыми с системой рекомбинации газов (VRLA). Изготавливаются по технологии AGM (электролит, абсорбированный в стекловолоконном сепараторе). Благодаря данной технологии аккумуляторы имеют превосходные разрядные характеристики.

Серия HRL относится к линейке **DELTA UPS series**, разработанной специально для использования в источниках бесперебойного питания ЦОД, систем связи и другого оборудования. Серия отличается повышенной надежностью и имеет срок службы до 12 лет.



Конструкция батареи

Компонент	Полож. пластина	Отриц. пластина	Контейнер	Крышка	Клапан	Клеммы	Сепаратор	Электролит
Материал	Диоксид свинца	Свинец	ABS	ABS	Каучук	Медь	Стекловолокно	Серная кислота

Технические характеристики

Номинальное напряжение12 В
 Число элементов 6
 Срок службы 10-12 лет
 Номинальная емкость (25°C)
 10 часовой разряд (5,5 А, 1,8 В/эл)55Ач
 5 часовой разряд (9,23 А, 1,75 В/эл)46,2Ач
 1 часовой разряд (35,1 А, 1,6 В/эл)35,1Ач
 Внутреннее сопротивление
 полностью заряженной батареи (25°C) 6 мОм
 Саморазряд 3% емкости в месяц при 20°C

Рабочий диапазон температур

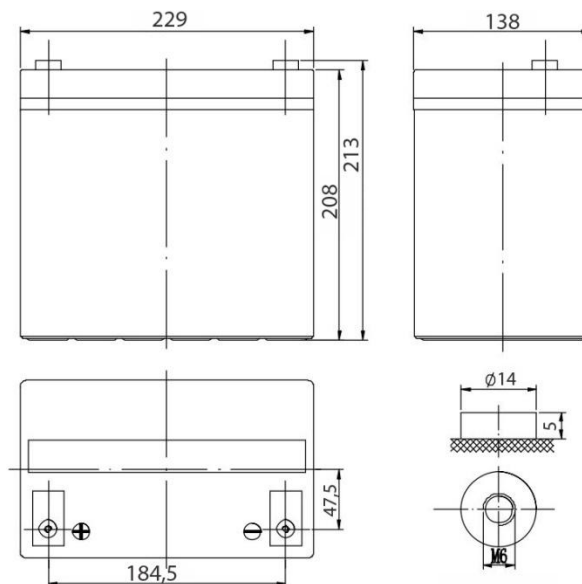
Разряд -20~60°C
 Заряд -10~60°C
 Хранение -20~60°C
 Макс.разрядный ток (25°C)550 А (5с)
 Циклический режим (13,8 - 14,1 В)
 Макс.зарядный ток16,5А
 Температурная компенсация-30мВ/°C
 Буферный режим (13,38 - 13,62 В)
 Температурная компенсация-20мВ/°C

Габариты

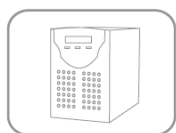
Длина, мм229
 Ширина, мм138
 Высота, мм208
 Полная высота, мм213
 Вес, кг19

Особенности

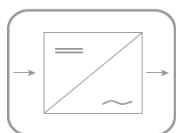
- ▲ Технология AGM позволяет рекомбинировать 99% выделяемого газа;
- ▲ Нет ограничений на воздушные перевозки;
- ▲ Соответствие требованиям UL;
- ▲ Эксплуатация в любом положении;
- ▲ Легированные кальцием свинцовые пластины обеспечивают высокую плотность энергии;
- ▲ Продолжительный срок службы;
- ▲ Необслуживаемые. Воду доливать не нужно;
- ▲ Низкий саморазряд;
- ▲ Корпус аккумулятора выполнен из пластика ABS, не поддерживающего горение.



Сферы применения



Источники бесперебойного питания



Инверторные системы



Шкафы оперативного тока



Объекты альтернативной энергетики

Разряд постоянным током, А (при 25°C)

В/эл-т	5мин	10мин	15мин	20мин	25мин	30мин	35мин	40мин	45мин	50мин	55мин	1 ч
1,60	175	129	99,4	79,3	67,2	59,2	52,3	47,1	43,1	39,9	37,3	35,1
1,65	165	124	95,4	76,4	65	57,4	50,8	45,8	41,9	38,8	36,3	34,2
1,70	155	115	90,6	73,1	62,6	55,6	49,2	44,4	40,7	37,7	35,3	33,3
1,75	145	106	85,8	69,8	60,2	53,8	47,7	43,2	39,6	36,8	34,4	32,5
1,80	134	99,8	79,5	65,7	57,4	51,9	46,1	41,8	38,4	35,7	33,5	31,7

Разряд постоянным током, А (при 25°C)

В/эл-т	1 ч	1,5 ч	2 ч	2,5 ч	3 ч	4 ч	5 ч	6 ч	7 ч	8 ч	9 ч	10 ч	12 ч	24 ч
1,60	35,1	24,9	20	16,7	15	12	9,8	8,4	7,4	6,7	6,1	5,7	4,8	2,5
1,65	34,2	24,2	19	16,2	14	11	9,6	8,3	7,3	6,6	6,1	5,6	4,8	2,4
1,70	33,3	23,6	19	15,8	14	11	9,4	8,1	7,2	6,5	6	5,6	4,7	2,4
1,75	32,5	23,1	18	15,5	14	11	9,2	8	7,1	6,5	6	5,5	4,7	2,4
1,80	31,7	22,5	18	15,1	13	11	9,1	7,9	7	6,4	5,9	5,5	4,7	2,4

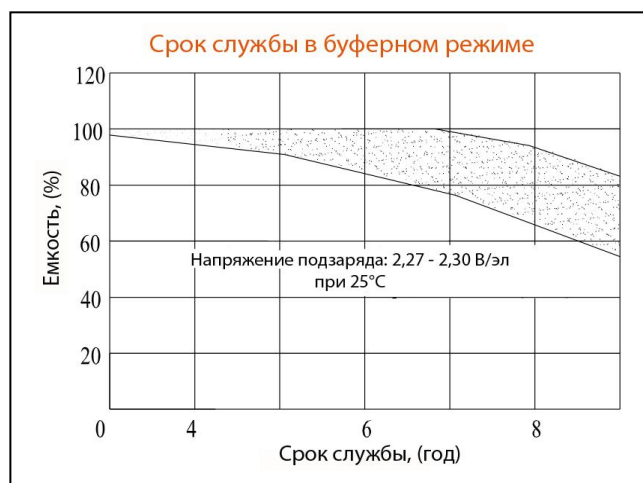
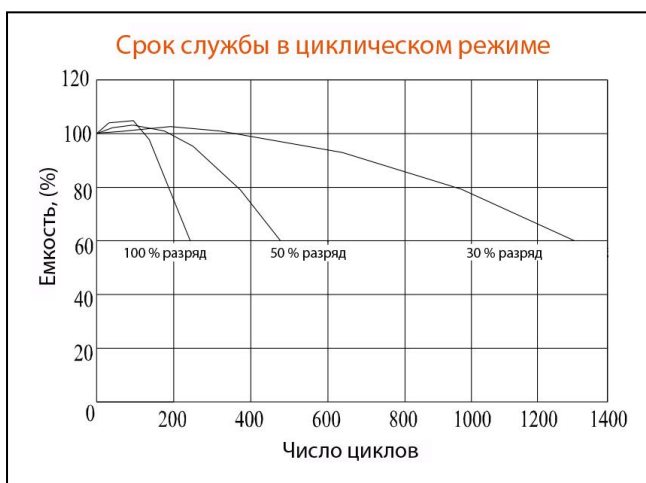
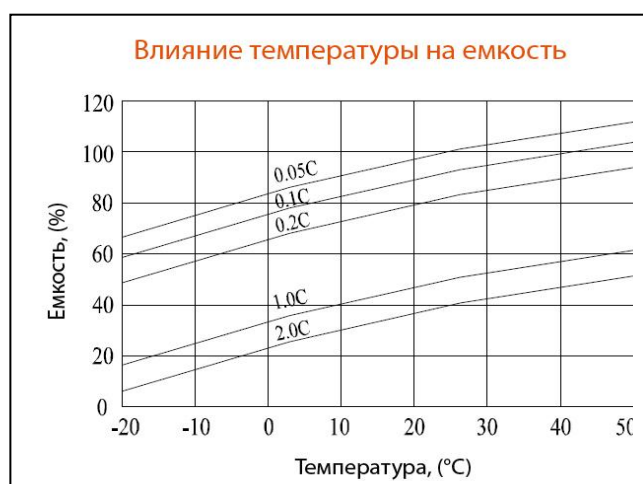
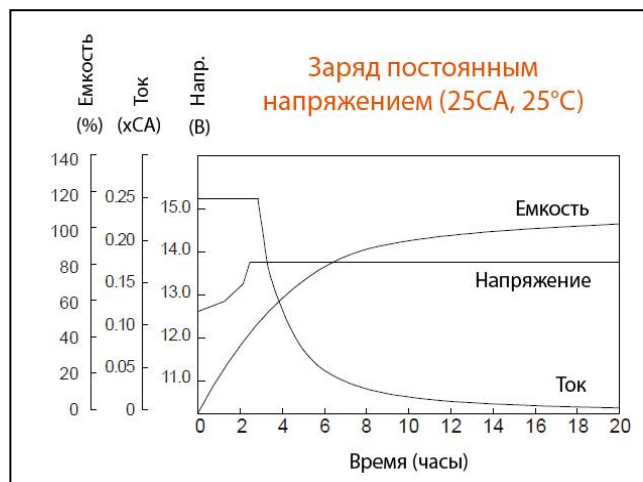
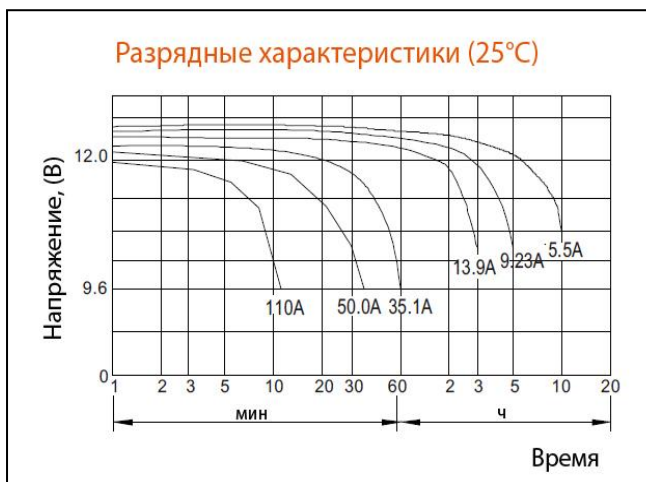
Разряд постоянной мощностью, Вт (при 25°C)

В/эл-т	5мин	10мин	15мин	20мин	25мин	30мин	35мин	40мин	45мин	50мин	55мин	1 ч
1,60	318	229	182	146	125	111	100	91,7	85,3	78,7	73,4	68,9
1,65	300	225	177	143	123	109	98,3	90,3	84	77,3	71,9	67,3
1,70	281	213	169	138	119	107	96,4	88,5	82,3	75,7	70,3	65,8
1,75	261	200	162	134	116	105	94,5	86,6	80,5	74	68,7	64,3
1,80	248	186	154	129	114	104	93	84,8	78,4	72,6	67,9	64

Разряд постоянной мощностью, Вт (при 25°C)

В/эл-т	1 ч	1,5 ч	2 ч	2,5 ч	3 ч	4 ч	5 ч	6 ч	7 ч	8 ч	9 ч	10 ч	12 ч	24 ч
1,60	68,9	49	39	33,1	29	23	19	16	14	13	12	11	9,3	5,1
1,65	67,3	47,9	38	32,4	29	22	19	16	14	13	12	11	9,2	5
1,70	65,8	46,9	37	31,7	28	22	18	16	14	13	11	11	9	4,9
1,75	64,3	45,8	37	31	27	22	18	16	14	12	11	10	8,8	4,8
1,80	64	45,4	36	30,4	27	21	18	15	14	12	11	10	8,7	4,7

(Примечание) Приведенные выше данные по характеристикам являются средними значениями, полученными в результате проведения 3 контрольно-тренировочных циклов, и не являются номинальными по умолчанию.



Официальным представителем торговой марки DELTA является Группа компаний «Энергон».

Офисы компании «Энергон»:

Москва
+7 (495) 785 73 87
sales@energong.ru

Санкт-Петербург
+7 (812) 643 26 00
sales@spb.energong.ru

Новосибирск
+7 (383) 221 18 48
sales@nsk.energong.ru

Екатеринбург
+7 (343) 214 77 44
sales@ekb.energong.ru

Самара
+7 (846) 202 28 77
+7 (846) 202 28 99
sales@smr.energong.ru

Пермь
+7 (342) 205 58 80
sales@prm.energong.ru

Ростов-на-Дону
+7 (863) 303 30 77
sales@rnd.energong.ru

