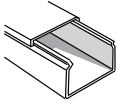


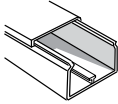
Огнестойкая кабельная линия (ОКЛ)

МИНИ-КАНАЛЫ серии MEX E15-E110



| Артикул | Наименование | Огнестойкость | Размеры, мм | Длина, м | Количество в упаковке, м |
|-------------------|-----------------------|---------------|-------------|----------|--------------------------|
| 77015-E110 | Миниканал MEX 25x25 | E15-E110 | 25x25 | 2 | 80 |
| 77008-E110 | Миниканал MEX 40x16 | E15-E110 | 40x16 | 2 | 80 |
| 77010-E110 | Миниканал MEX 40x25 | E15-E110 | 40x25 | 2 | 52 |
| 77013-E110 | Миниканал MEX 40/2x25 | E15-E110 | 40x25 | 2 | 52 |
| 77009-E110 | Миниканал MEX 40x40 | E15-E110 | 40x40 | 2 | 30 |

МИНИ-КАНАЛЫ серии MEX E15-E110



| Артикул | Наименование | Огнестойкость | Размеры, мм | Длина, м | Количество в упаковке, м |
|-------------------|---------------------------------------|---------------|-------------|----------|--------------------------|
| 77012-E110 | Миниканал MEX 60/3x16 с двумя полками | E15-E110 | 60/3x16 | 2 | 56 |
| 77016-E110 | Миниканал MEX 75/3x20 с двумя полками | E15-E110 | 75/3x20 | 2 | 36 |

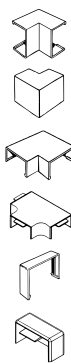
Аксессуары для мини-каналов MEX E15-E110

для мини-канала 40x16



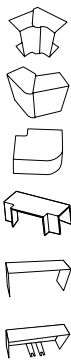
| Артикул | Наименование | Огнестой-кость | Размеры, мм | Количество в упак., шт. |
|-------------------|-----------------------------|----------------|-------------|-------------------------|
| 72106-E110 | RMI Угол внутренний 40/16 | E15-E110 | 40x16 | 10 |
| 72206-E110 | ME Угол внешний 40/16 | E15-E110 | 40x16 | 10 |
| 72306-E110 | ML Угол плоский 40/16 | E15-E110 | 40x16 | 10 |
| 72406-E110 | KMT Угол Т-образный 40/16 | E15-E110 | 40x16 | 10 |
| 72506-E110 | MU Соединение на стык 40/16 | E15-E110 | 40x16 | 10 |
| 72806-E110 | MF Заглушка 40/16 | E15-E110 | 40x16 | 10 |

для мини-канала 40x40



| Артикул | Наименование | Огнестой-кость | Размеры, мм | Количество в упак., шт. |
|-------------------|-----------------------------|----------------|-------------|-------------------------|
| 72109-E110 | MI Угол внутренний 40/40 | E15-E110 | 40x40 | 10 |
| 72209-E110 | ME Угол внешний 40/40 | E15-E110 | 40x40 | 10 |
| 72309-E110 | ML Угол плоский 40/40 | E15-E110 | 40x40 | 10 |
| 72409-E110 | MT Угол Т-образный 40/40 | E15-E110 | 40x40 | 10 |
| 72509-E110 | MU Соединение на стык 40/40 | E15-E110 | 40x40 | 10 |
| 72809-E110 | MF Заглушка 40/40 | E15-E110 | 40x40 | 10 |

для плинтуса 75/3x20



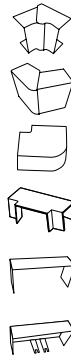
| Артикул | Наименование | Огнестой-кость | Размеры, мм | Количество в упак., шт. |
|-------------------|--|----------------|-------------|-------------------------|
| 72116-E110 | MIV Угол внутренний изменяемый 75/3x20 | E15-E110 | 75x20 | 10 |
| 72216-E110 | MEV Угол внешний изменяемый 75/3x20 | E15-E110 | 75x20 | 10 |
| 72316-E110 | ML Угол плоский 75/3x20 | E15-E110 | 75x20 | 10 |
| 72416-E110 | MT Угол Т-образный 75/3x20 | E15-E110 | 75x20 | 10 |
| 72516-E110 | MU Соединение на 75/3x20 | E15-E110 | 75x20 | 10 |
| 72816-E110 | MF Заглушка 75/3x20 | E15-E110 | 75x20 | 10 |

для мини-канала 40x25 и 40/2x25



| Артикул | Наименование | Огнестой-кость | Размеры, мм | Количество в упак., шт. |
|-------------------|---------------------------------------|----------------|-------------|-------------------------|
| 72108-E110 | RMI Угол внутренний плавный TIA 40/25 | E15-E110 | 40x25 | 10 |
| 72208-E110 | RME Угол внешний плавный TIA 40/25 | E15-E110 | 40x25 | 10 |
| 72308-E110 | RML Угол плоский плавный TIA 40/25 | E15-E110 | 40x25 | 10 |
| 72408-E110 | RMT Угол Т-образный плавный TIA 40/25 | E15-E110 | 40x25 | 10 |
| 72508-E110 | MU Соединение на стык 40/25 | E15-E110 | 40x25 | 10 |
| 72808-E110 | MF Заглушка 40/25 | E15-E110 | 40x25 | 25 |

для плинтуса 60/3x16



| Артикул | Наименование | Огнестой-кость | Размеры, мм | Количество в упак., шт. |
|-------------------|--|----------------|-------------|-------------------------|
| 72112-E110 | MIV Угол внутренний изменяемый 60/3x16 | E15-E110 | 60x16 | 10 |
| 72212-E110 | MEV Угол внешний изменяемый 60/3x16 | E15-E110 | 60x16 | 10 |
| 72312-E110 | ML Угол плоский 60/3x16 | E15-E110 | 60x16 | 10 |
| 72412-E110 | MT Угол Т-образный 60/3x16 | E15-E110 | 60x16 | 10 |
| 72512-E110 | MU Соединение на стык 60/3x16 | E15-E110 | 60x16 | 10 |
| 72812-E110 | MF Заглушка 60/3x16 | E15-E110 | 60x16 | 10 |

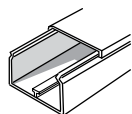
Коробки подъемные



| Артикул | Наименование | Огнестой-кость | Размеры, мм | Количество в упак., шт. |
|-------------------|--|----------------|-------------|-------------------------|
| 72914-E110 | SM45/2 Коробка для открытой проводки на 1 пост 45x45 мм | E15-E110 | 65x65x45 | 10 |
| 72944-E110 | SM45/4 Коробка для открытой проводки на 2 поста 45x45 мм | E15-E110 | 110x65x45 | 10 |
| 72946-E110 | SM45/6 Коробка для открытой проводки на 3 поста 45x45 мм | E15-E110 | 155x65x45 | 10 |
| 72948-E110 | SM45/8 Коробка для открытой проводки на 4 поста 45x45 мм | E15-E110 | 110x110x45 | 10 |
| 72912-E110 | SD1 Коробка 1-постовая распред. | E15-E110 | 80x80x37 | 10 |

Огнестойкая кабельная линия (ОКЛ)

Кабель-канал серии INSTA E15-E110



| Артикул | Наименование | Огнестойкость | Размеры, мм | Длина, м | Количество в упаковке, м |
|-------------------|---|---------------|-------------|----------|--------------------------|
| 76005-E110 | INSTA 60x40 Кабель-канал с крышкой (Крышка=60мм) | E15-E110 | 60x40 | 2 | 32 |
| 76006-E110 | INSTA 60x60 Кабель-канал с крышкой (Крышка=60мм) | E15-E110 | 60x60 | 2 | 24 |
| 76004-E110 | INSTA 100x40 Кабель-канал с крышкой (Крышка=80мм) | E15-E110 | 100x40 | 2 | 32 |
| 76002-E110 | INSTA 100x55 Кабель-канал с крышкой (Крышка=80мм) | E15-E110 | 100x55 | 2 | 24 |
| 76008-E110 | INSTA 150x55 Кабель-канал с крышкой (Крышка=80мм) | E15-E110 | 150x55 | 2 | 16 |
| 73914-E110 | RSE 40 Перегородка | E15-E110 | 40 | 2 | 144 |
| 73911-E110 | RSE 50 Перегородка | E15-E110 | 50 | 2 | 120 |

Аксессуары для кабель-канала INSTA E15-E110

для кабель-канала INSTA 60x40



| Артикул | Наименование | Огнестой-кость | Размеры, мм | Количество в упак., шт. |
|-------------------|---------------------------------------|----------------|-------------|-------------------------|
| 76115-E110 | RI Угол внутренний изменяемый 60x40 | E15-E110 | 60x40 | 4 |
| 76215-E110 | RE Угол внешний изменяемый 60x40 | E15-E110 | 60x40 | 4 |
| 76315-E110 | RRL Угол плоский плавный ТПА 60x40 | E15-E110 | 60x40 | 4 |
| 76415-E110 | RRT Угол Т-образный плавный ТПА 60x40 | E15-E110 | 60x40 | 4 |
| 76515-E110 | RU Соединение на стык 60x40 | E15-E110 | 60x40 | 10 |
| 76815-E110 | RF Заглушка 60x40 | E15-E110 | 60x40 | 10 |



для кабель-канала INSTA 60x60

| Артикул | Наименование | Огнестой-кость | Размеры, мм | Количество в упак., шт. |
|-------------------|-------------------------------------|----------------|-------------|-------------------------|
| 76116-E110 | RI Угол внутренний изменяемый 60x60 | E15-E110 | 60x60 | 1 |
| 76216-E110 | RE Угол внешний изменяемый 60x60 | E15-E110 | 60x60 | 1 |
| 76316-E110 | RL Угол плоский 60x60 | E15-E110 | 60x60 | 1 |
| 76416-E110 | RT Угол Т-образный 60x60 | E15-E110 | 60x60 | 1 |
| 76516-E110 | RU Соединение на стык 60x60 | E15-E110 | 60x60 | 5 |
| 76816-E110 | RF Заглушка 60x60 | E15-E110 | 60x60 | 5 |

для кабель-канала INSTA 100x40



| Артикул | Наименование | Огнестой-кость | Размеры, мм | Количество в упак., шт. |
|-------------------|--------------------------------------|----------------|-------------|-------------------------|
| 76114-E110 | RI Угол внутренний изменяемый 100x40 | E15-E110 | 100x40 | 52 |
| 76214-E110 | RE Угол внешний изменяемый 100x40 | E15-E110 | 100x40 | 40 |
| 76314-E110 | RL Угол плоский 100x40 | E15-E110 | 100x40 | 60 |
| 76414-E110 | RT Угол Т-образный 100x40 | E15-E110 | 100x40 | 44 |
| 76514-E110 | RU Соединение на стык 100x40 | E15-E110 | 100x40 | 400 |
| 76814-E110 | RF Заглушка 100x40 | E15-E110 | 100x40 | 276 |



для кабель-канала INSTA 150x55

| Артикул | Наименование | Огнестой-кость | Размеры, мм | Количество в упак., шт. |
|-------------------|--------------------------------------|----------------|-------------|-------------------------|
| 76118-E110 | RI Угол внутренний изменяемый 150x55 | E15-E110 | 150x55 | 30 |
| 76218-E110 | RE Угол внешний изменяемый 150x55 | E15-E110 | 150x55 | 24 |
| 76318-E110 | RL Угол плоский 150x55 | E15-E110 | 150x55 | 24 |
| 76418-E110 | RT Угол Т-образный 150x55 | E15-E110 | 150x55 | 200 |
| 76518-E110 | RU Соединение на стык 150x55 | E15-E110 | 150x55 | 5 |
| 76818-E110 | RF Заглушка 150x55 | E15-E110 | 150x55 | 5 |

для кабель-канала INSTA 100x55



| Артикул | Наименование | Огнестой-кость | Размеры, мм | Количество в упак., шт. |
|---------------------|--|----------------|-------------|-------------------------|
| 76111-E110 | RI Угол внутренний изменяемый 100x55 | E15-E110 | 100x55 | 40 |
| 76211-E110 | RE Угол внешний изменяемый 100x55 | E15-E110 | 100x55 | 40 |
| 76311-E110 | RRL Угол плоский плавный ТПА 100x55 | E15-E110 | 100x55 | 48 |
| 76411-E110 | RRT Угол Т-образный 100x55 | E15-E110 | 100x55 | 32 |
| 76511BC-E110 | RU Соединение на стык (1 накл. на стык крышки + 2 накл. на стык профиля) | E15-E110 | 100x55 | 5 компл. |
| 76611-E110 | RC Держатель кабеля, распорка 100x55/40 | E15-E110 | 100x55 | 10 |
| 76811-E110 | RF Заглушка 100x55 | E15-E110 | 100x55 | 220 |



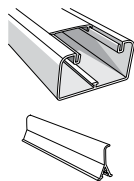
Суппорта для розеток



| Артикул | Наименование | Огнестой-кость | Размеры, мм | Количество в упак., шт. |
|-------------------|---|----------------|-------------|-------------------------|
| 73909-E110 | PM45 Суппорт для розетки 45x45 на 2 модуля | E15-E110 | | 275 |
| 73915-E110 | PM45/4 Суппорт для розетки 45x45 на 4 модуля | E15-E110 | | 108 |
| 73916-E110 | PM45/6 Суппорт для розетки 45x45 на 6 модулей | E15-E110 | | 78 |
| 73907-E110 | EM60 Суппорт для розетки креп. размер 60 мм | E15-E110 | | 267 |

Огнестойкая кабельная линия (ОКЛ)

Кабель-канал серии ARC-LAN E15-E110



| Артикул | Наименование | Огнестойкость | Размеры, мм | Длина, м | Количество в упаковке, м |
|-------------|---------------------------------------|---------------|-------------|----------|--------------------------|
| 576004-E110 | ARC-LAN 100x40 Кабель-канал с крышкой | E15-E110 | 100x40 | 2 | 32 |
| 573914-E110 | RSE 40 Перегородка для ARC-LAN | E15-E110 | 40 | 2 | 144 |
| 576002-E110 | ARC-LAN 100x55 Кабель-канал с крышкой | E15-E110 | 100x55 | 2 | 24 |
| 573911-E110 | RSE 50 Перегородка для ARC-LAN | E15-E110 | 50 | 2 | 90 |

Аксессуары для кабель-канала ARC-LAN E15-E110

для кабель-канала ARC-LAN 100x40

| Артикул | Наименование | Огнестой-кость | Размеры, мм | Количество в упак., шт. |
|--------------|--|----------------|-------------|-------------------------|
| 576114-E110 | RIA Угол внутр. изменяем. с задней стенкой и раздел-м | E15-E110 | 100x40 | 16 |
| 576214-E110 | REA Угол внешний изменяем. с задней стенкой и раздел-м | E15-E110 | 100x40 | 49 |
| 576314-E110 | RLA Угол плоский с задней стенкой и разделителем | E15-E110 | 100x40 | 26 |
| 576414-E110 | RTA Угол Т-образный с задней стенкой и разделителями | E15-E110 | 100x40 | 44 |
| 576514B-E110 | RBA Накладка на стык профиля | E15-E110 | 100x40 | 10 |
| 576514C-E110 | RCA Накладка на стык крышки (60мм) | E15-E110 | 100x40 | 10 |
| 576714-E110 | RY Фиксатор кабеля | E15-E110 | 100x40 | 10 |
| 576814-E110 | RFA Заглушка для канала | E15-E110 | 100x40 | 5 |
| 576914-E110 | RWA Ввод в стену / потолок / щит | E15-E110 | 100x40 | 140 |

для кабель-канала ARC-LAN 100x55

| Артикул | Наименование | Огнестой-кость | Размеры, мм | Количество в упак., шт. |
|--------------|--|----------------|-------------|-------------------------|
| 576111-E110 | RIA Угол внутр. изменяем. с задней стенкой и раздел-м | E15-E110 | 100x55 | 12 |
| 576211-E110 | REA Угол внешний изменяем. с задней стенкой и раздел-м | E15-E110 | 100x55 | 36 |
| 576311-E110 | RLA Угол плоский с задней стенкой и разделителем | E15-E110 | 100x55 | 26 |
| 576411-E110 | RTA Угол Т-образный с задней стенкой и разделителями | E15-E110 | 100x55 | 24 |
| 576511B-E110 | RBA Накладка на стык профиля | E15-E110 | 100x55 | 10 |
| 576514C-E110 | RCA Накладка на стык крышки (60мм) | E15-E110 | 100x55 | 10 |
| 576711-E110 | RY Фиксатор кабеля | E15-E110 | 100x55 | 10 |
| 576811-E110 | RFA Заглушка для канала | E15-E110 | 100x55 | 5 |
| 576911-E110 | RWA Ввод в стену / потолок / щит | E15-E110 | 100x55 | 114 |

Суппорта для розеток

| Артикул | Наименование | Огнестой-кость | Размеры, мм | Количество в упак., шт. |
|-------------|---|----------------|-------------|-------------------------|
| 573909-E110 | PMA45/2 Суппорт для розетки 45x45 на 2 модуля | E15-E110 | | 210 |
| 573915-E110 | PMA45/4 Суппорт для 2 розеток 45x45 или 4 модулей | E15-E110 | | 120 |
| 573916-E110 | PMA45/6 Суппорт для 3 розеток 45x45 или 6 модулей | E15-E110 | | 90 |



- Состав и исполнение ОКЛ указывается в инструкциях по монтажу.
- При проектировании и заказе ОКЛ не допускается отступлений от требований по комплектности и составу выбранного типа огнестойкой кабельной линии.
- Гарантия сертифицированного времени огнестойкости ОКЛ – соблюдение требований инструкций по монтажу и составу ОКЛ.

Огнестойкая кабельная линия (ОКЛ)

Используемые в составе ОКЛ трубы ЭКОПЛАСТ из композиций полиолефинов с высокой процентной долей антипиренов создают дополнительную надежную защиту кабельных проводников за счет процесса повышенного коксообразования, возникающего при горении безгалогенных труб в открытом пламени. Трубы с индексом HF «Halogen Free» не выделяют вредных для здоровья соединений углерода при длительном нагреве или воздействии пламени благодаря тому, что в их составе нет химических веществ из группы галогенов (хлор, бром, фтор, йод, астат).

Безгалогенные (HF) трубы ЭКОПЛАСТ производятся из композиции полиолефинов в различном исполнении:

- Серия HF – композиция материала не содержит галогенных элементов (halogen free).
- Серия HFR – композиция материала не содержит галогенных элементов (halogen free) и является трудногорючей. Соответствует нормам пожарной безопасности (технический регламент о требованиях пожарной безопасности ФЗ 123).
- Серия HFSL – является аналогом LSZH (аббревиатура от Low Smoke Zero Halogen), низкое дымовыделение, несущественное содержание галогенов.
- Серия HFFRLS – не содержит галогенных элементов (halogen free) является трудногорючей с низким дымовыделением.
- Серия FRLS – композиция материала является трудногорючей с низким дымовыделением.
- Серия UF – композиция устойчивая к ультрафиолету.

В состав ОКЛ включены все необходимые аксессуары в безгалогенном HF исполнении предназначенные для крепления и соединения труб в систему (крепёж, повороты, тройники, муфты).

Подробная информация и коды продукции содержатся в основном каталоге продукции Экопласт и на сайте компании www.ecoplast.ru

Труба ПНД гибкая гофрированная, из композиции полиолефинов (без галогена)

Труба легкая с зондом

| Артикул | Огнестойкость | Внешний Ø, мм | Количество в упаковке, м |
|---------|---------------|---------------|--------------------------|
| 20116HF | E15-E90 | 16 | 100 |
| 20120HF | E15-E90 | 20 | 100 |
| 20125HF | E15-E90 | 25 | 50 |
| 20132HF | E15-E90 | 32 | 25 |
| 20140HF | E15-E90 | 40 | 20 |
| 20150HF | E15-E90 | 50 | 15 |

Труба тяжелая с зондом

| Артикул | Огнестойкость | Внешний Ø, мм | Количество в упаковке, м |
|---------|---------------|---------------|--------------------------|
| 21116HF | E15-E90 | 16 | 100 |
| 21120HF | E15-E90 | 20 | 100 |
| 21125HF | E15-E90 | 25 | 50 |
| 21132HF | E15-E90 | 32 | 25 |
| 21140HF | E15-E90 | 40 | 20 |
| 21150HF | E15-E90 | 50 | 15 |

Труба HFFR гибкая гофрированная, из композиции полиолефинов (без галогена), трудногорючая

Труба легкая с зондом

| Артикул | Огнестойкость | Внешний Ø, мм | Количество в упаковке, м |
|----------|---------------|---------------|--------------------------|
| 20116HFR | E15-E90 | 16 | 100 |
| 20120HFR | E15-E90 | 20 | 100 |
| 20125HFR | E15-E90 | 25 | 50 |
| 20132HFR | E15-E90 | 32 | 25 |
| 20140HFR | E15-E90 | 40 | 20 |
| 20150HFR | E15-E90 | 50 | 15 |

Труба тяжелая с зондом

| Артикул | Огнестойкость | Внешний Ø, мм | Количество в упаковке, м |
|----------|---------------|---------------|--------------------------|
| 21116HFR | E15-E90 | 16 | 100 |
| 21120HFR | E15-E90 | 20 | 100 |
| 21125HFR | E15-E90 | 25 | 50 |
| 21132HFR | E15-E90 | 32 | 25 |
| 21140HFR | E15-E90 | 40 | 20 |
| 21150HFR | E15-E90 | 50 | 15 |

Труба ПНД жесткая гладкая, из композиции полиолефинов (без галогена)

Труба тяжелая

| Артикул | Огнестойкость | Внешний Ø, мм | Длина, м | Количество в упаковке, м |
|---------|---------------|---------------|----------|--------------------------|
| 23016HF | E15-E90 | 16 | 3 | 102 |
| 23020HF | E15-E90 | 20 | 3 | 102 |
| 23025HF | E15-E90 | 25 | 3 | 60 |
| 23032HF | E15-E90 | 32 | 3 | 30 |
| 23040HF | E15-E90 | 40 | 3 | 30 |
| 23050HF | E15-E90 | 50 | 3 | 15 |
| 23063HF | E15-E90 | 50 | 3 | 15 |

Труба ПНД жесткая гладкая, из композиции полиолефинов (без галогена), трудногорючая

Труба тяжелая

| Артикул | Огнестойкость | Внешний Ø, мм | Длина, м | Количество в упаковке, м |
|----------|---------------|---------------|----------|--------------------------|
| 23016HFR | E15-E90 | 16 | 3 | 102 |
| 23020HFR | E15-E90 | 20 | 3 | 102 |
| 23025HFR | E15-E90 | 25 | 3 | 60 |
| 23032HFR | E15-E90 | 32 | 3 | 30 |
| 23040HFR | E15-E90 | 40 | 3 | 30 |
| 23050HFR | E15-E90 | 50 | 3 | 15 |
| 23063HFR | E15-E90 | 50 | 3 | 15 |

Труба HF гибкая гофрированная, из композиции ПП (без галогена)

Труба легкая с зондом

| Артикул | Огнестойкость | Внешний Ø, мм | Количество в упаковке, м |
|---------|---------------|---------------|--------------------------|
| 60116HF | E15-E90 | 16 | 100 |
| 60120HF | E15-E90 | 20 | 100 |
| 60125HF | E15-E90 | 25 | 50 |
| 60132HF | E15-E90 | 32 | 25 |
| 60140HF | E15-E90 | 40 | 20 |
| 60150HF | E15-E90 | 50 | 15 |

Труба тяжелая с зондом

| Артикул | Огнестойкость | Внешний Ø, мм | Количество в упаковке, м |
|---------|---------------|---------------|--------------------------|
| 61116HF | E15-E90 | 16 | 100 |
| 61120HF | E15-E90 | 20 | 100 |
| 61125HF | E15-E90 | 25 | 50 |
| 61132HF | E15-E90 | 32 | 25 |
| 61140HF | E15-E90 | 40 | 20 |
| 61150HF | E15-E90 | 50 | 15 |

Огнестойкая кабельная линия (ОКЛ)

Труба HFR гибкая гофрированная, из композиции ПП (без галогена), трудногорючая

Труба легкая с зондом

| Артикул | Огнестойкость | Внешний Ø, мм | Количество в упаковке, м |
|----------|---------------|------------------|-----------------------------|
| 60116HFR | E15-E90 | 16 | 100 |
| 60120HFR | E15-E90 | 20 | 100 |
| 60125HFR | E15-E90 | 25 | 50 |
| 60132HFR | E15-E90 | 32 | 25 |
| 60140HFR | E15-E90 | 40 | 20 |
| 60150HFR | E15-E90 | 50 | 15 |

Труба тяжелая с зондом

| Артикул | Огнестойкость | Внешний Ø, мм | Количество в упаковке, м |
|----------|---------------|------------------|-----------------------------|
| 61116HFR | E15-E90 | 16 | 100 |
| 61120HFR | E15-E90 | 20 | 100 |
| 61125HFR | E15-E90 | 25 | 50 |
| 61132HFR | E15-E90 | 32 | 25 |
| 61140HFR | E15-E90 | 40 | 20 |
| 61150HFR | E15-E90 | 50 | 15 |

Труба HFSL гибкая гофрированная, из композиции полиолефинов (без галогена), низкое дымовыделение

Труба легкая с зондом

| Артикул | Огнестойкость | Внешний Ø, мм | Количество в упаковке, м |
|-----------|---------------|------------------|-----------------------------|
| 60116HFSL | E15-E90 | 16 | 100 |
| 60120HFSL | E15-E90 | 20 | 100 |
| 60125HFSL | E15-E90 | 25 | 50 |
| 60132HFSL | E15-E90 | 32 | 25 |
| 60140HFSL | E15-E90 | 40 | 20 |
| 60150HFSL | E15-E90 | 50 | 15 |

Труба тяжелая с зондом

| Артикул | Огнестойкость | Внешний Ø, мм | Количество в упаковке, м |
|-----------|---------------|------------------|-----------------------------|
| 61116HFSL | E15-E90 | 16 | 100 |
| 61120HFSL | E15-E90 | 20 | 100 |
| 61125HFSL | E15-E90 | 25 | 50 |
| 61132HFSL | E15-E90 | 32 | 25 |
| 61140HFSL | E15-E90 | 40 | 20 |
| 61150HFSL | E15-E90 | 50 | 15 |

Труба FRLS гибкая гофрированная, из композиции полиолефинов, низкое дымовыделение, трудногорючая

Труба легкая с зондом

| Артикул | Огнестойкость | Внешний Ø, мм | Количество в упаковке, м |
|-----------|---------------|------------------|-----------------------------|
| 60116FRLS | E15-E90 | 16 | 100 |
| 60120FRLS | E15-E90 | 20 | 100 |
| 60125FRLS | E15-E90 | 25 | 50 |
| 60132FRLS | E15-E90 | 32 | 25 |
| 60140FRLS | E15-E90 | 40 | 20 |
| 60150FRLS | E15-E90 | 50 | 15 |

Труба тяжелая с зондом

| Артикул | Огнестойкость | Внешний Ø, мм | Количество в упаковке, м |
|-----------|---------------|------------------|-----------------------------|
| 61116FRLS | E15-E90 | 16 | 100 |
| 61120FRLS | E15-E90 | 20 | 100 |
| 61125FRLS | E15-E90 | 25 | 50 |
| 61132FRLS | E15-E90 | 32 | 25 |
| 61140FRLS | E15-E90 | 40 | 20 |
| 61150FRLS | E15-E90 | 50 | 15 |

Труба HFFRLS гибкая гофр., из композиции полиолефинов (без галогена), низкое дымовыделение, трудногорючая

Труба легкая с зондом

| Артикул | Огнестойкость | Внешний Ø, мм | Количество в упаковке, м |
|-------------|---------------|------------------|-----------------------------|
| 60116HFFRLS | E15-E90 | 16 | 100 |
| 60120HFFRLS | E15-E90 | 20 | 100 |
| 60125HFFRLS | E15-E90 | 25 | 50 |
| 60132HFFRLS | E15-E90 | 32 | 25 |
| 60140HFFRLS | E15-E90 | 40 | 20 |
| 60150HFFRLS | E15-E90 | 50 | 15 |

Труба тяжелая с зондом

| Артикул | Огнестойкость | Внешний Ø, мм | Количество в упаковке, м |
|-------------|---------------|------------------|-----------------------------|
| 61116HFFRLS | E15-E90 | 16 | 100 |
| 61120HFFRLS | E15-E90 | 20 | 100 |
| 61125HFFRLS | E15-E90 | 25 | 50 |
| 61132HFFRLS | E15-E90 | 32 | 25 |
| 61140HFFRLS | E15-E90 | 40 | 20 |
| 61150HFFRLS | E15-E90 | 50 | 15 |

Труба гибкая гофрированная, из самозатухающей композиции ПВХ, для ОКЛ

Труба легкая с зондом

| Артикул | Огнестойкость | Внешний Ø, мм | Количество в упаковке, м |
|-----------|---------------|------------------|-----------------------------|
| 10116-E90 | E15-E90 | 16 | 100 |
| 10120-E90 | E15-E90 | 20 | 100 |
| 10125-E90 | E15-E90 | 25 | 50 |
| 10132-E90 | E15-E90 | 32 | 25 |
| 10140-E90 | E15-E90 | 40 | 20 |
| 10150-E90 | E15-E90 | 50 | 15 |

Труба тяжелая с зондом

| Артикул | Огнестойкость | Внешний Ø, мм | Количество в упаковке, м |
|-----------|---------------|------------------|-----------------------------|
| 11116-E90 | E15-E90 | 16 | 100 |
| 11120-E90 | E15-E90 | 20 | 100 |
| 11125-E90 | E15-E90 | 25 | 50 |
| 11132-E90 | E15-E90 | 32 | 25 |
| 11140-E90 | E15-E90 | 40 | 20 |
| 11150-E90 | E15-E90 | 50 | 15 |

Труба жесткая гладкая, из самозатухающей композиции ПВХ, для ОКЛ

Труба легкая

| Артикул | Огнестойкость | Внешний Ø, мм | Длина, м | Количество в упаковке, м |
|-----------|---------------|------------------|----------|-----------------------------|
| 30016-E90 | E15-E90 | 16 | 3 | 102 |
| 30020-E90 | E15-E90 | 20 | 3 | 102 |
| 30025-E90 | E15-E90 | 25 | 3 | 60 |
| 30032-E90 | E15-E90 | 32 | 3 | 30 |
| 30040-E90 | E15-E90 | 40 | 3 | 30 |
| 30050-E90 | E15-E90 | 50 | 3 | 15 |
| 30063-E90 | E15-E90 | 50 | 3 | 15 |

Труба тяжелая

| Артикул | Огнестойкость | Внешний Ø, мм | Длина, м | Количество в упаковке, м |
|-----------|---------------|------------------|----------|-----------------------------|
| 31016-E90 | E15-E90 | 16 | 3 | 102 |
| 31020-E90 | E15-E90 | 20 | 3 | 102 |
| 31025-E90 | E15-E90 | 25 | 3 | 60 |
| 31032-E90 | E15-E90 | 32 | 3 | 30 |
| 31040-E90 | E15-E90 | 40 | 3 | 30 |
| 31050-E90 | E15-E90 | 50 | 3 | 15 |
| 31063-E90 | E15-E90 | 50 | 3 | 15 |

Огнестойкая кабельная линия (ОКЛ)



Широкий ассортимент аксессуаров включает различные решения для прокладки кабельных трасс любой степени сложности. Аксессуары выполнены из специальной композиции безгалогенного АБС-пластика. Пылевлагозащищенное исполнение аксессуаров (IP40-IP67), предназначенных для соединения гибких гофрированных труб, гофрированных труб с жесткими гладкими трубами, ввода труб в распаячные коробки, гарантия сверхнадёжной герметизации в самых жёстких условиях эксплуатации.



Аксессуары для труб ОКЛ

Угол 90° (единый), IP 40, без галогена



| Артикул | Наименование | Для трубы Ø, мм | Кол-во штук в упаковке, min |
|------------|--------------|--------------------|--------------------------------|
| 41116-50HF | CUG16 | 16 | 50 |
| 41120-50HF | CUG20 | 20 | 50 |
| 41125HF | CUG25 | 25 | 50 |
| 41132HF | CUG32 | 32 | 1 |
| 41140HF | CUG40 | 40 | 1 |
| 41150HF | CUG50 | 50 | 1 |

Угол 90° (из двух частей), IP 40, без галогена



| Артикул | Наименование | Для трубы Ø, мм | Кол-во штук в упаковке, min |
|------------|--------------|--------------------|--------------------------------|
| 41216HF | CI16G | 16 | 100 |
| 41220-25HF | CI20G | 20 | 25 |
| 41225-25HF | CI25G | 25 | 25 |
| 41232HF | CI32G | 32 | 50 |

Муфта соединительная, без галогена



| Артикул | Наименование | Для трубы Ø, мм | Кол-во штук в упаковке, min |
|------------|--------------|--------------------|--------------------------------|
| 42516HF | MAG16 | 16 | 100 |
| 42520-50HF | MAG20 | 20 | 50 |
| 42525-50HF | MAG25 | 25 | 50 |
| 42532HF | MAG32 | 32 | 50 |
| 42540HF | MAG40 | 40 | 25 |
| 42550HF | MAG50 | 50 | 25 |

Тройник открывающийся, IP 40, без галогена



| Артикул | Наименование | Для трубы Ø, мм | Кол-во штук в упаковке, min |
|------------|--------------|--------------------|--------------------------------|
| 41316-25HF | TI16G | 16 | 25 |
| 41320-25HF | TI20G | 20 | 25 |
| 41325HF | TI25G | 25 | 50 |
| 41332HF | TI32G | 32 | 50 |

Муфта соедин. для гофрир. труб, без галогена, IP 40



| Артикул | Наименование | Для трубы Ø, мм | Кол-во штук в упаковке, min |
|------------|--------------|--------------------|--------------------------------|
| 42416HF | MFL16HF | 16 | 100 |
| 42420-50HF | MFL20HF | 20 | 50 |
| 42425-50HF | MFL25HF | 25 | 50 |
| 42432-25HF | MFL32HF | 32 | 25 |
| 42440HF | MFL40HF | 40 | 1 |
| 42450HF | MFL50HF | 50 | 1 |

Муфта «труба-коробка», без галогена, IP 65



| Артикул | Наименование | Для трубы Ø, мм | Кол-во штук в упаковке, min |
|---------|--------------|--------------------|--------------------------------|
| 42716HF | BS16 | 16 | 50 |
| 42720HF | BS20 | 20 | 50 |
| 42725HF | BS25 | 25 | 50 |
| 42732HF | BS32 | 32 | 50 |
| 42740HF | BS40 | 40 | 25 |
| 42750HF | BS50 | 50 | 15 |

Муфта «труба-коробка» LSZH, IP 67



| Артикул | Наименование | Для трубы Ø, мм | Кол-во штук в упаковке, min |
|-----------|--------------|--------------------|--------------------------------|
| 44516LSZH | BY16/BK16 | 16 | 10 |
| 44520LSZH | BY20/BK20 | 20 | 10 |
| 44525LSZH | BY25/BK25 | 25 | 10 |
| 44532LSZH | BY32/BK32 | 32 | 10 |
| 44540LSZH | BY40/BK40 | 40 | 10 |
| 44550LSZH | BY50/BK50 | 50 | 10 |

Угол 90° (единый), без галогена, IP 67



| Артикул | Наименование | Для трубы Ø, мм | Количество в упаковке, шт. |
|-----------|--------------|--------------------|-------------------------------|
| 43516LSZH | CY16/CK16 | 16 | 25 |
| 43520LSZH | CY20/CK20 | 20 | 25 |
| 43525LSZH | CY25/CK25 | 25 | 25 |
| 43532LSZH | CY32/CK32 | 32 | 25 |
| 43540LSZH | CY40/CK40 | 40 | 10 |
| 43550LSZH | CY50/CK50 | 50 | 1 |

Муфта «труба-труба» LSZH, IP 67



| Артикул | Наименование | Для трубы Ø, мм | Кол-во штук в упаковке, min |
|-----------|--------------|--------------------|--------------------------------|
| 43416LSZH | MY16/MK16 | 16 | 25 |
| 43420LSZH | MY20/MK20 | 20 | 25 |
| 43425LSZH | MY25/MK25 | 25 | 10 |
| 43432LSZH | MY32/MK32 | 32 | 10 |
| 43440LSZH | MY40/MK40 | 40 | 5 |
| 43450LSZH | MY50/MK50 | 50 | 5 |

Огнестойкая кабельная линия (ОКЛ)

Коробки распределительные огнестойкие E60-E90, без галогена

| Артикул | Наименование | Огнестойкость | Размеры, мм | Количество полюсов | Сечение полюсов, мм ² | Количество выходов | Количество в упаковке, шт. |
|---------|--|---------------|-------------|--------------------|----------------------------------|--------------------|----------------------------|
| 43007HF | JBS100 Коробка распределительная, IP55, цвет оранжевый | E60-E90 | 100x100x55 | 3 | 0,15-2,5 | 6 | 90 |
| 43047HF | JBS100 Коробка распределительная, IP55, цвет оранжевый | E60-E90 | 100x100x55 | 4 | 0,15-2,5 | 6 | 90 |
| 43057HF | JBS100 Коробка распределительная, IP55, цвет оранжевый | E60-E90 | 100x100x55 | 5 | 0,15-2,5 | 6 | 90 |
| 43017HF | JBS100 Коробка распределительная, IP55, цвет оранжевый | E60-E90 | 100x100x55 | 6 | 0,15-2,5 | 6 | 90 |
| 43107HF | JBS100 Коробка распределительная, IP55, цвет оранжевый | E60-E90 | 100x100x55 | 3 | 1,5-4 | 6 | 90 |
| 43117HF | JBS100 Коробка распределительная, IP55, цвет оранжевый | E60-E90 | 100x100x55 | 6 | 1,5-4 | 6 | 90 |
| 43027HF | JBS100 Коробка распределительная, IP55, цвет оранжевый | E60-E90 | 100x100x55 | 3 | 1,5-6 | 6 | 90 |
| 43207HF | JBS100 Коробка распределительная, IP55, цвет оранжевый | E60-E90 | 100x100x55 | 4 | 1,5-6 | 6 | 90 |
| 43217HF | JBS100 Коробка распределительная, IP55, цвет оранжевый | E60-E90 | 100x100x55 | 5 | 1,5-6 | 6 | 90 |
| 43307HF | JBS100 Коробка распределительная, IP55, цвет оранжевый | E60-E90 | 100x100x55 | 3 | 1,5-10 | 6 | 90 |
| 43037HF | JBS100 Коробка распределительная, IP55, цвет оранжевый | E60-E90 | 100x100x55 | 5 | 2,5-16 | 6 | 90 |
| 43009HF | JBS150 Коробка распределительная, IP55, цвет оранжевый | E60-E90 | 150x110x70 | 3 | 0,15-2,5 | 10 | 50 |
| 43019HF | JBS150 Коробка распределительная, IP55, цвет оранжевый | E60-E90 | 150x110x70 | 8 | 0,15-2,5 | 10 | 50 |
| 43059HF | JBS150 Коробка распределительная, IP55, цвет оранжевый | E60-E90 | 150x110x70 | 5 | 1,5-4 | 10 | 50 |
| 43119HF | JBS150 Коробка распределительная, IP55, цвет оранжевый | E60-E90 | 150x110x70 | 8 | 1,5-4 | 10 | 50 |
| 43029HF | JBS150 Коробка распределительная, IP55, цвет оранжевый | E60-E90 | 150x110x70 | 5 | 1,5-6 | 10 | 50 |
| 43229HF | JBS150 Коробка распределительная, IP55, цвет оранжевый | E60-E90 | 150x110x70 | 8 | 1,5-6 | 10 | 50 |
| 43159HF | JBS150 Коробка распределительная, IP55, цвет оранжевый | E60-E90 | 150x110x70 | 5 | 1,5-10 | 10 | 50 |
| 43329HF | JBS150 Коробка распределительная, IP55, цвет оранжевый | E60-E90 | 150x110x70 | 8 | 1,5-10 | 10 | 50 |
| 43429HF | JBS150 Коробка распределительная, IP55, цвет оранжевый | E60-E90 | 150x110x70 | 6 | 2,5-16 | 10 | 50 |
| 43036HF | JBS210 Коробка распределительная, IP55, цвет оранжевый | E60-E90 | 210x150x100 | 9 | 0,15-2,5 | 8 | 20 |
| 43046HF | JBS210 Коробка распределительная, IP55, цвет оранжевый | E60-E90 | 210x150x100 | 12 | 0,15-2,5 | 8 | 20 |
| 43136HF | JBS210 Коробка распределительная, IP55, цвет оранжевый | E60-E90 | 210x150x100 | 9 | 1,5-4 | 8 | 20 |
| 43236HF | JBS210 Коробка распределительная, IP55, цвет оранжевый | E60-E90 | 210x150x100 | 9 | 1,5-6 | 8 | 20 |
| 43056HF | JBS210 Коробка распределительная, IP55, цвет оранжевый | E60-E90 | 210x150x100 | 12 | 1,5-6 | 8 | 20 |
| 43336HF | JBS210 Коробка распределительная, IP55, цвет оранжевый | E60-E90 | 210x150x100 | 9 | 1,5-10 | 8 | 20 |
| 43436HF | JBS210 Коробка распределительная, IP55, цвет оранжевый | E60-E90 | 210x150x100 | 9 | 2,5-16 | 8 | 20 |
| 43066HF | JBS210 Коробка распределительная, IP55, цвет оранжевый | E60-E90 | 210x150x100 | 10 | 2,5-16 | 8 | 20 |



Огнестойкие распределительные коробки серии JBS рекомендуется для применения в составе огнестойких кабельных линий в качестве системы повышения живучести конструкций согласно DIN 4102 часть 12 в сочетании с огнестойким кабелем от 0,15 до 16 мм². Испытания и фактическое время работоспособности коробки с конкретной маркой огнестойкого кабеля и схемой монтажа проводится согласно требованиям ГОСТ Р 53316-2009.

Технические характеристики распределительных коробок:

- Материал: композиция безгалогенного HF пластика.
- Степень защиты от проникновения внутрь коробки в снаряженном виде: IP 55 согласно по ГОСТ 14254-96.
- Метод испытания материала коробок к зажиганию нагретой проволокой – испытания проводят по ГОСТ 27483-87 (МЭК 695-2-1-80) и ГОСТ Р 50827.1-2009/, тест раскалённой проволокой 850°C.
- Класс воспламеняемости: по стандарту UL94-V0.
- Категория горения: ПВ-0 по ГОСТ 28779.

Клеммные соединители

- Материал: жароустойчивая керамика.
- Клеммная часть: никелированная латунь, 3; 5; 6; 8; 9; 12; 24-полюсные.
- Номинальное сечение провода: 2,5; 4; 6; 10; 16 мм².
- Номинальный ток: от 20 до 101А.



Огнестойкая кабельная линия (ОКЛ)

Коробки распределительные огнестойкие Е60-Е90, с гладкими стенками, без галогена



| Артикул | Наименование | Огнестойкость | Размеры, мм | Количество полюсов | Сечение полюсов, мм ² | Количество в упаковке, шт. |
|---------|--|---------------|-------------|--------------------|----------------------------------|----------------------------|
| 42007HF | JBS100 Коробка распределительная, IP55, цвет оранжевый | Е60-Е90 | 100x100x55 | 3 | 0,15-2,5 | 90 |
| 42047HF | JBS100 Коробка распределительная, IP55, цвет оранжевый | Е60-Е90 | 100x100x55 | 4 | 0,15-2,5 | 90 |
| 42057HF | JBS100 Коробка распределительная, IP55, цвет оранжевый | Е60-Е90 | 100x100x55 | 5 | 0,15-2,5 | 90 |
| 42017HF | JBS100 Коробка распределительная, IP55, цвет оранжевый | Е60-Е90 | 100x100x55 | 6 | 0,15-2,5 | 90 |
| 42107HF | JBS100 Коробка распределительная, IP55, цвет оранжевый | Е60-Е90 | 100x100x55 | 3 | 1,5-4 | 90 |
| 42117HF | JBS100 Коробка распределительная, IP55, цвет оранжевый | Е60-Е90 | 100x100x55 | 6 | 1,5-4 | 90 |
| 42027HF | JBS100 Коробка распределительная, IP55, цвет оранжевый | Е60-Е90 | 100x100x55 | 3 | 1,5-6 | 90 |
| 42207HF | JBS100 Коробка распределительная, IP55, цвет оранжевый | Е60-Е90 | 100x100x55 | 4 | 1,5-6 | 90 |
| 42217HF | JBS100 Коробка распределительная, IP55, цвет оранжевый | Е60-Е90 | 100x100x55 | 5 | 1,5-6 | 90 |
| 42307HF | JBS100 Коробка распределительная, IP55, цвет оранжевый | Е60-Е90 | 100x100x55 | 3 | 1,5-10 | 90 |
| 42317HF | JBS100 Коробка распределительная, IP55, цвет оранжевый | Е60-Е90 | 100x100x55 | 5 | 1,5-10 | 90 |
| 42037HF | JBS100 Коробка распределительная, IP55, цвет оранжевый | Е60-Е90 | 100x100x55 | 5 | 2,5-16 | 90 |



Дюбель-гвоздь металлический для крепления в плотных материалах

| Артикул | Наименование | Размеры, мм | Количество в упаковке, шт. |
|-----------|---|-------------|----------------------------|
| 47202-100 | HD6/40 Дюбель-гвоздь металлический для крепления в плотных материалах | 6 x 40 | 100 |

Универсальный металлический дюбель для газобетона малой плотности

| Артикул | Наименование | Размеры, мм | Количество в упаковке, шт. |
|---------|--|-------------|----------------------------|
| 47203 | 5/30 Универсальный металлический дюбель для газобетона малой плотности | 5 x 30 | 500 |
| 47204 | 6/32 Универсальный металлический дюбель для газобетона малой плотности | 6 x 32 | 400 |

Саморез стальной оцинкованный

| Артикул | Наименование | Диаметр, мм | Длина, мм | Количество в упаковке, шт. |
|---------|--------------|-------------|-----------|----------------------------|
| 47402 | Саморез | 4,2 | 41 | 1000 |
| 47403 | Саморез | 4,8 | 32 | 1000 |
| 47404 | Саморез | 5,5 | 45 | 1000 |
| 47405 | Саморез | 5,5 | 38 | 1000 |
| 47409 | Саморез | 4,8 | 38 | 1000 |

Шпилька

| Артикул | Наименование | Размеры, мм | Количество в упаковке, шт. |
|---------|---------------|-------------|----------------------------|
| 94051 | ШП8-2 Шпилька | M8 x 2000 | 25 |
| 95680 | ШП8-2 Шпилька | M8 x 2000 | 25 |

Хомут трубный металлический



| Артикул | Наименование | Ширина h, мм | Толщина S, мм | Для трубы Ø, мм | Крепежный болт | Гайка / Шпилька | Рекомендуемая нагрузка (кН) / Разрушающая нагрузка (кН) | Кол-во штук в упаковке |
|---------|--------------------------------------|--------------|---------------|-----------------|----------------|-----------------|---|------------------------|
| 59913 | Хомут трубный БК 3/8" (16-20мм) M8 | 20 | 1 | 16-20 | M5-M6 | M8 | 1,40 / 3,20 | 500 |
| 59915 | Хомут трубный БК 3/4" (25-28мм) M8 | 20 | 1 | 25-28 | M5-M6 | M8 | 1,40 / 3,20 | 300 |
| 59916 | Хомут трубный БК 1" (32-35мм) M8 | 20 | 1 | 32-35 | M5-M6 | M8 | 1,40 / 3,20 | 250 |
| 59917 | Хомут трубный БК 1 1/4" (39-46мм) M8 | 20 | 1,2 | 39-46 | M6X15 | M8 | 1,60 / 4,10 | 180 |
| 59918 | Хомут трубный БК 1 1/2" (48-53мм) M8 | 20 | 1,2 | 48-53 | M6X15 | M8 | 1,60 / 4,10 | 150 |
| 59919 | Хомут трубный БК 2" (59-66мм) M8 | 20 | 1,2 | 59-66 | M6X15 | M8 | 1,60 / 4,10 | 110 |

Скоба оцинкованная однолапковая



| Артикул | Для трубы Ø, мм | Кол-во штук в упаковке |
|---------|-----------------|------------------------|
| 43714 | 14 | 100 |
| 43716 | 16 | 100 |
| 43720 | 20 | 100 |
| 43725 | 25 | 100 |
| 43735 | 35 | 100 |
| 43740 | 40 | 100 |
| 43750 | 50 | 50 |

Скоба оцинкованная двулапковая



| Артикул | Для трубы Ø, мм | Кол-во штук в упаковке |
|---------|-----------------|------------------------|
| 43614 | 14 | 100 |
| 43616 | 16 | 100 |
| 43620 | 20 | 100 |
| 43625 | 25 | 100 |
| 43635 | 35 | 100 |
| 43640 | 40 | 100 |
| 43650 | 50 | 50 |