



АРТИДА

ООО «АРТИДА»

Кнопка бесконтактная «Магия»

Руководство по эксплуатации

2017 год

1. Назначение изделия

- 1.1 Кнопка бесконтактная «Магия» предназначена для замыкания и/или размыкания электрических цепей постоянного тока напряжением до 28 В и током до 100 мА, в том числе для использования в качестве кнопок «ВЫХОД» в системах контроля доступа.
- 1.2 Кнопка «Магия» предназначена для круглосуточной непрерывной работы.
- 1.3 Кнопка «Магия» устойчиво работает при следующих климатических условиях окружающей среды:
- температура, °С от минус 20 до плюс 50
 - относительная влажность (без конденсации влаги) при 35°С, % 95±3

2. Технические характеристики

- 2.1 Напряжение питания, В от 9 до 24;
- 2.2 Коммутируемое напряжение, В до 28;
- 2.3 Нагрузочная способность выхода управления, А до 0.1;
- 2.4 Количество переключений не менее 1×10^6
- 2.5 Напряжение управления индикацией, В от 5 до 24;
- 2.6 Средний ток потребления, А, не более 0,025;
- 2.7 Габаритные размеры, мм 85x45x20;
- 2.8 Масса, кг, не более 0,035

3. Функциональные возможности

- 3.1 Мгновенное срабатывание без нажатия (бесконтактное);
- 3.2 Автоматическая адаптация к окружающим условиям;
- 3.3 Светодиодная индикация режимов работы;
- 3.4 Установка на поверхности из любых материалов.

4. Исполнения кнопки «Магия»

- 4.1 «Магия 11» - базовое исполнение, имеет выход управления – открытый коллектор, светодиодную двухцветную индикацию режимов работы с возможностью внешнего управления;
- 4.2 «Магия 21» - выход управления – реле (**нормально замкнутый и нормально разомкнутый контакты**), светодиодная двухцветная индикация режимов работы с возможностью внешнего управления;
- 4.3 «Магия 31» - выход управления – открытый коллектор, светодиодная двухцветная индикация режимов работы с возможностью внешнего управления, **звуковое сопровождение, установка времени активного состояния ключа** от 0,5 до 15 секунд.

5. Комплектность

- Кнопка «Магия» 1 шт.
Дюбель 6x30 мм 2 шт.
Шуруп 3,0x25 мм 2 шт.
Руководство по эксплуатации 1 шт.
Упаковка 1 шт.

6. Назначение переключателей

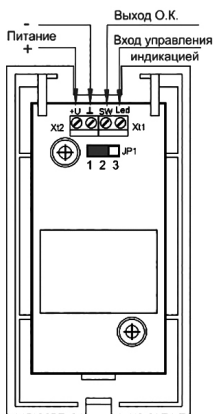
Таблица 1. Назначение переключателей JP1 (для исполнений кнопок «Магия-11» и «Магия-21»).

Положение	Состояние	Назначение	Примечание
JP1.1	установлена	Включение встроенной индикации	Переключатель устанавливается в одно из двух положений. Полное отсутствие переключателя JP1 не допускается.
JP1.2	установлена	Включение внешнего управления индикацией	

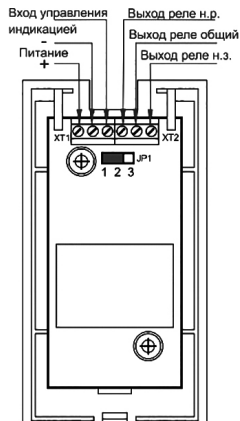
Таблица 2. Назначение переключателей JP1 (для исполнения кнопки «Магия-31»).

Положение	Состояние	Назначение	Примечание	
JP1.1	установлена	Включение звуковой индикации	Время установленных JP1.3- JP1.6 суммируется и определяет время активного состояния ключа минимум 0,5 сек, максимум - 15сек.	
JP1.2	установлена	Внешнее управление индикацией		Зависит от состояния входа (Led - XT1.2)
JP1.3	установлена	1 сек. активного состояния		Время установленных JP1.3- JP1.6 суммируется и определяет время активного состояния ключа минимум 0,5 сек, максимум - 15сек.
JP1.4	установлена	2 сек. активного состояния		
JP1.5	установлена	4 сек. активного состояния		
JP1.6	установлена	8 сек. активного состояния		
JP1.7	отсутствует	Не используется	Технологическая	

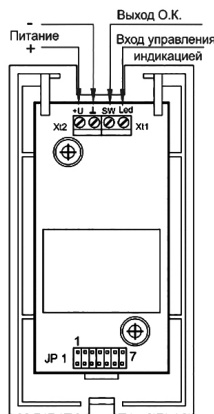
7. Подключение кнопок «Магия»



Исполнение
«Магия-11»

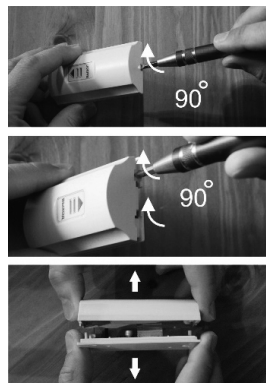


Исполнение
«Магия-21»



Исполнение
«Магия-31»

Последовательность снятия верхней крышки корпуса кнопки



ВНИМАНИЕ! В конструкцию корпуса кнопки «Магия» внесены изменения! Соединение верхней и нижней крышек корпуса теперь производится не с помощью защелки, а за счет плотного вхождения четырех цилиндрических выступов, расположенных в углах нижней крышки с внутренней стороны в соответствующие углубления, расположенные в углах верхней крышки с внутренней стороны.

8. Подготовка к работе

- 8.1 Прикрепить с помощью двух шурупов (D=3мм) заднюю часть корпуса кнопки к стене (при этом необязательно отсоединять плату от задней части корпуса).
- 8.2 Подсоединить необходимые провода к блокам ХТ1, ХТ2 кнопки.
- 8.3 Установить верхнюю крышку корпуса.
- 8.4 Подать питание.
- 8.5 Подождать 20-30 секунд до завершения процесса адаптации кнопки к окружающим условиям (в это время не касаться корпуса кнопки и не подносить к ней посторонних предметов).
- 8.6 Кнопка готова к работе.

9. Транспортирование.

Климатические условия транспортирования модуля в упаковке должны быть:

- температура – от минус 50°С до плюс 50°С;
- относительная влажность – 98% при 25°С.

Транспортирование в упаковке может производиться всеми видами транспорта в соответствии с правилами перевозок, действующими на данном виде транспорта.

10. Маркировка

На корпусе кнопки указаны:

- товарный знак и наименование предприятия-изготовителя;
- наименование изделия;
- заводской номер;
- дата изготовления.

СВИДЕТЕЛЬСТВО О ПРИЕМКЕ

Кнопка бесконтактная «Магия» изготовлена и принята в соответствии с требованиями государственных стандартов, действующей технической документации и признана годной для эксплуатации.

Начальник ОТК

личная подпись

« _____ » _____ 20 ____ г.

М.П.

расшифровка подписи

Техническая поддержка:

При возникновении вопросов по эксплуатации изделия необходимо обращаться в организацию, в которой оно было приобретено или в ООО «АРТИДА». Телефоны: + 375 29 701-87-07, + 375 29 391-27-98.

11. Гарантийные обязательства

Гарантийный срок эксплуатации 24 месяца с момента ввода в эксплуатацию. Гарантийный срок хранения 12 месяцев.

ООО «АРТИДА» гарантирует соответствие технических характеристик кнопки, ремонт или замену в течение гарантийного срока эксплуатации, при соблюдении потребителем условий эксплуатации, хранения и транспортировки, и при отсутствии механических повреждений.

12. Утилизация

Кнопка не содержит в своей конструкции материалов опасных для окружающей среды и здоровья человека и не требует специальных мер при утилизации.

По истечении срока службы модуль утилизируется с учетом содержания драгоценных металлов.

13. Содержание драгоценных металлов.

Данные о содержании драгоценных металлов в приборе справочные. Точное количество драгоценных металлов определяется при утилизации прибора на специализированном предприятии.

Золото 0.012205 г.

Серебро 0.105478 г.

Кнопка бесконтактная «Магия» соответствует техническим условиям ТУ ВУ 192453806.001-2015 и признана годной к эксплуатации.