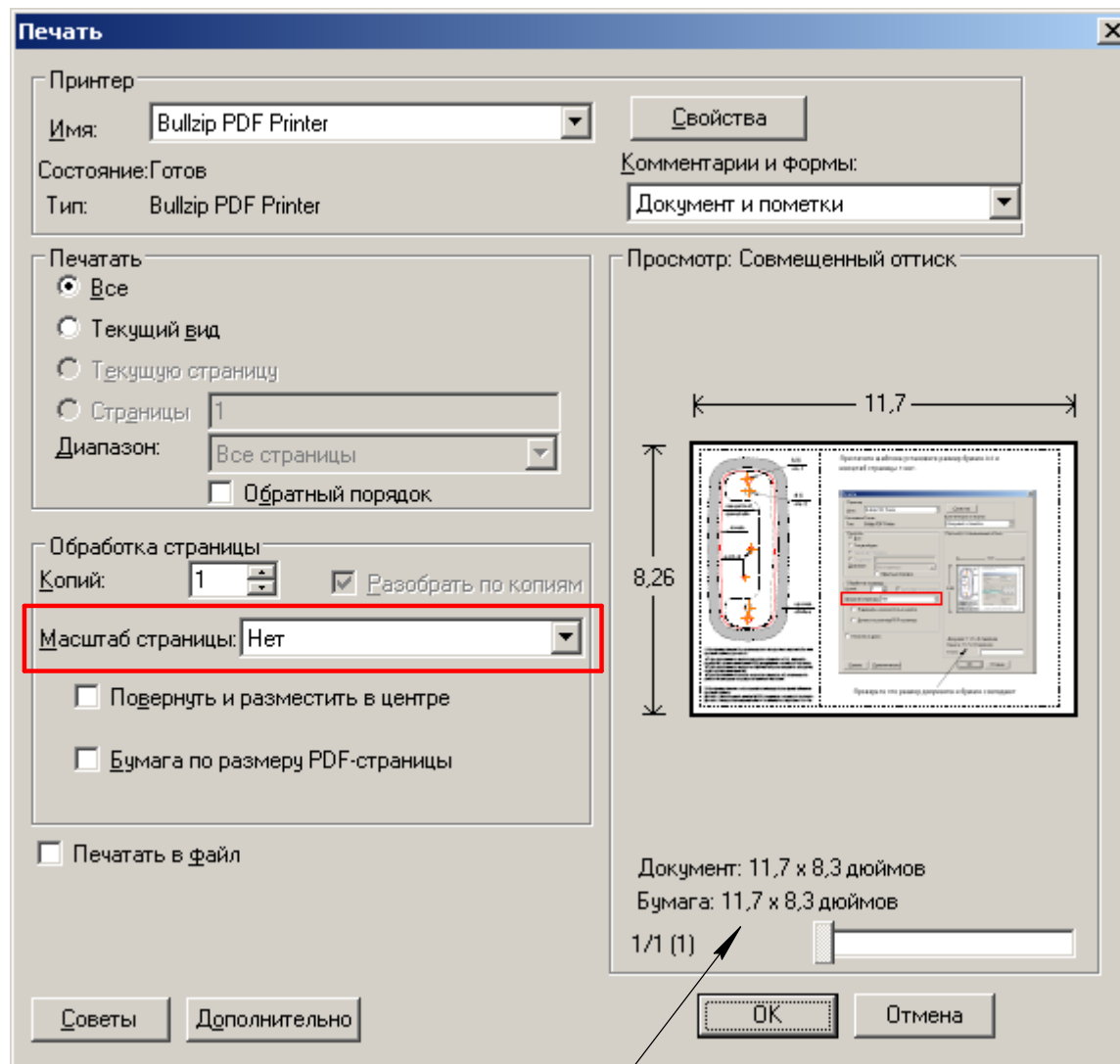


1. Крепление панели без использования поворотного кронштейна или врезной обоймы. Для отв.1:  
 а) при креплении на металл сверлить отверстие  $\phi$  3,4, нарезать резьбу M4, крепить винтами M4x25, входящими в комплект поставки;  
 б) при креплении на металл с обратной стороны сверлить отверстие  $\phi$  6-8 и крепить винтами M6;  
 в) при креплении на камень сверлить отверстие  $\phi$  6, использовать дюбеля и саморезы входящие в комплект поставки.

2. Крепление панели с использованием поворотного кронштейна или врезной обоймы.  
 Для отв. 1 использовать винты M4x25, входящие в комплект поставки.  
 Для отв. 2 поворотного кронштейна - по аналогии с пунктами 1а - 1в.

При печати шаблона установите размер бумаги A4, ориентация - альбомная, масштаб страницы - нет.



Проверьте что размер документа и бумаги совпадают