

3 ПРАВИЛА ХРАНЕНИЯ И ТРАНСПОРТИРОВАНИЯ

Оповещатель хранить в упаковке завода-изготовителя в закрытых помещениях, обеспечивающих защиту от влияния влаги, солнечной радиации, вредных испарений и плесени. Температурный режим хранения должен соответствовать условиям хранения 2 по ГОСТ 15150-69.

Оповещатель транспортируется в упаковке завода-изготовителя всеми видами транспорта в крытых транспортных средствах при температуре от минус 50°С до плюс 50°С, и относительной влажности воздуха до 98% при 35°С.

Расстановка и крепление ящиков с оповещателями в транспортных средствах должны обеспечивать их устойчивое положение, исключать возможность смещения и удары их друг о друга, а также о стенки транспортных средств.

4 СВИДЕТЕЛЬСТВО О ПРИЕМКЕ И УПАКОВКЕ

Световой пожарный оповещатель «БЛИК-РП», заводской № _____ соответствует техническим условиям ТУ 4371-005-65983999-2011 и признан годным для эксплуатации.

Дата выпуска _____

Представитель ОТК _____

5 ГАРАНТИИ ИЗГОТОВИТЕЛЯ

Гарантийный срок эксплуатации устанавливается 36 месяцев со дня изготовления.

Безвозмездный ремонт или замена оповещателя в течение гарантийного срока эксплуатации производится предприятием-изготовителем при условии соблюдения потребителем правил эксплуатации, транспортирования и хранения.

В случае устранения неисправностей в оповещателе по рекламации гарантийный срок продлевается на время, в течение которого оповещатель не использовали из-за обнаруженных неисправностей.

При направлении изделия в ремонт, к нему обязательно должен быть приложен акт (бланк выложен на сайте компании-разработчика в разделе техническая поддержка) с описанием возможной неисправности.

Почтовый адрес завода-изготовителя: ООО «ИРСЭТ-Центр», 194156,

Санкт-Петербург, пр. Энгельса, д.27, лит. Ш.

Рекламации направлять по адресу: 195156, Санкт-Петербург, а/я 86,

Тел.: (812) 374-99-79, Факс: (812) 374-99-79, ООО «ИРСЭТ-Центр».

E-mail: info@irsetcenter.ru, fadeev@soptel.ru

Сайт: www.irsetcenter.ru

www.irsetcenter.com

6 СВЕДЕНИЯ О СЕРТИФИКАЦИИ

Сертификат соответствия: № С-RU.ПБ34.В.00644



ПБ 34

ООО «ИРСЭТ-ЦЕНТР»
ОПОВЕЩАТЕЛЬ ПОЖАРНЫЙ СВЕТОВОЙ
СО ВСТРОЕННЫМ АККУМУЛЯТОРОМ

БЛИК – РП

ПАСПОРТ

НКСТ.425543.002ПС

1 ОБЩИЕ УКАЗАНИЯ

1.1. Основные сведения об изделии

Пожарные световые оповещатели со встроенным аккумулятором «БЛИК-РП» (далее, оповещатель) предназначены для установки в помещениях различного назначения с целью светового указания эвакуационных путей и мест выхода при пожаре и других чрезвычайных или аварийных ситуациях, а также для различных информационных целей. Световой блок указателя выполнен на светодиодах и не требует текущего обслуживания. Рекомендуется подключать указатель к сети дежурного освещения. При отсутствии дежурной электросети предотвратить возможность случайного отключения питания.

1.2 Основные технические данные

Наименование параметра	Значение
Напряжение питания, В	~220
Потребляемая мощность, Вт, не более	3
Степень защиты оболочки	IP 30
Диапазон рабочих температур, °С	минус 40 ÷ плюс 55 ⁰ С
Относительная влажность воздуха	93% при плюс 40°С
Время работы в аварийном режиме, час, не менее	3
Число циклов (полный заряд-разряд)	200
Цвет излучения	Желтый, красный, зеленый, белый
Масса, не более, кг	1
Габариты (длина x высота x толщина, без кронштейна), мм, не более	275x156x40
Средняя наработка на отказ, час, не менее	60 000
Средний срок службы, лет	10

1.3. Комплектность

Обозначение	Наименование	Количество, шт.
НКСТ.425543.002-XX.XX	Оповещатель пожарный световой со встроенным аккумулятором БЛИК-РП	1
НКСТ.425543.002ПС	Паспорт	1
НКСТ.425951.001	Комплект монтажных частей	1

2 УКАЗАНИЯ ПО ЭКСПЛУАТАЦИИ

2.1. Схема внешних соединений

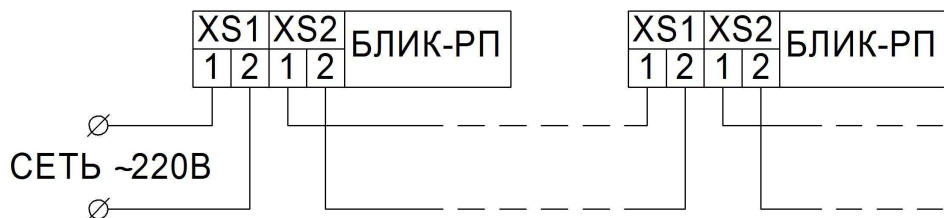


Рис. 1

ВНИМАНИЕ! При поступлении в продажу аккумуляторная батарея может быть разряжена, заряд осуществляется автоматически в течение 24 часов.

2.2. Монтаж оповещателя

Размещение и монтаж оповещателей на объекте должны производиться по заранее разработанному проекту, в котором должны быть учтены требования СП 3.13130.2009 и рекомендации настоящего паспорта.

Не рекомендуется устанавливать оповещатели в местах, где возможно выделение газов, паров и аэрозолей, способных вызвать коррозию.

Для монтажа оповещателя необходимо:

Монтаж с использованием кронштейна	Монтаж на тросах
Определить место установки оповещателя и произвести разметку согласно: Рис. 2	
Закрепить кронштейн с помощью необходимого количества саморезов (как минимум по одному на сторону)	Закрепить тросы на потолке
Подключить оповещатель к сети ~220В согласно рис. 1	
Закрепить оповещатель одним из предусмотренных способов согласно рис. 3 или рис. 4	Продеть тросы через специальные углубления и зафиксировать

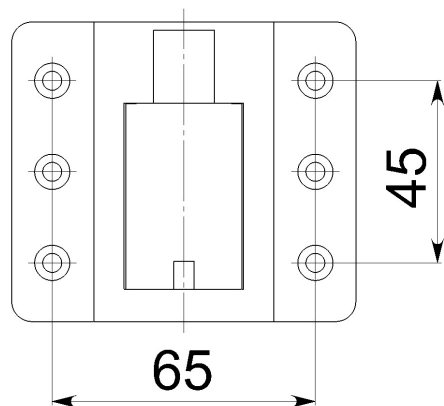


Рис.2



Рис.3



Рис.4

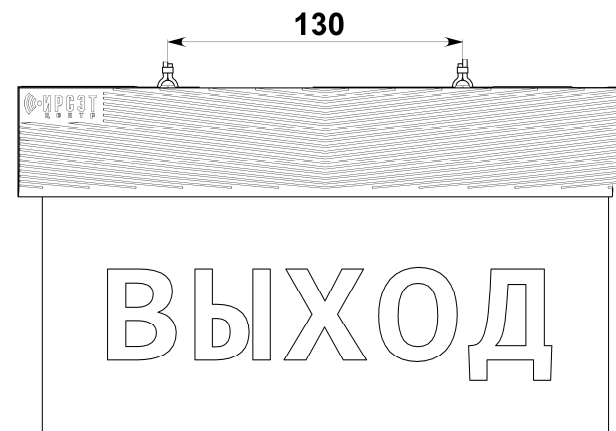


Рис.5