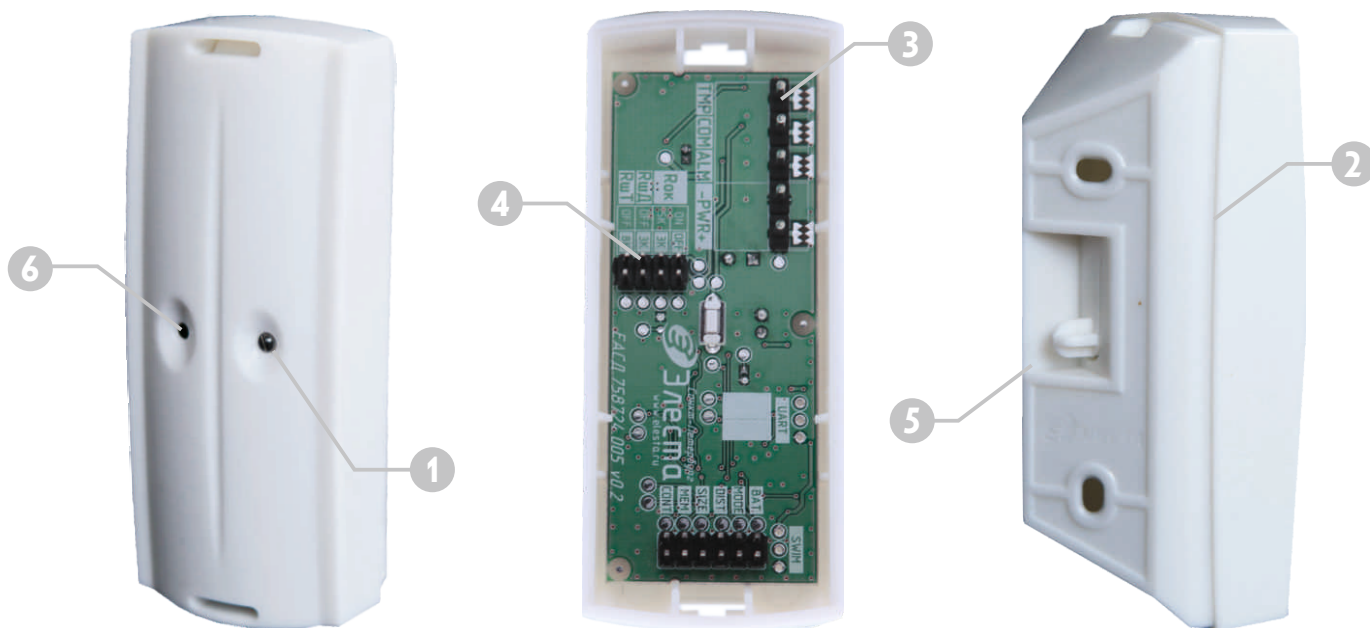


«ЮПИТЕР-5810»

Извещатель охранной звуковой «Юпитер-5810» предназначен для обнаружения разрушения остекленных конструкций (окон, витрин, дверей и т.п.) и формирования извещения о тревоге размыканием контактов исполнительного реле.

СОВЕРШЕННАЯ КОНСТРУКЦИЯ



ОСНОВНЫЕ ВОЗМОЖНОСТИ

- ✓ Высокая точность обнаружения;
- ✓ Дискретная регулировка чувствительности;
- ✓ Режим контроля выпадения осколков;
- ✓ Отключаемая индикация тревоги с режимом памяти (1);
- ✓ Контроль напряжения внешнего резервного питания;
- ✓ Контроль обрыва ШС;
- ✓ ЭМС 4-ая степень жесткости;
- ✓ Автотестирование.

ОСОБЕННОСТИ

- ✓ Высокая помехоустойчивость;
- ✓ Удобство инсталляции:
 - весь прибор в крышке;
 - основание (2) в качестве кронштейна;
 - накладные колодки (3);
 - встроенные оконечные резисторы (4);
- ✓ Регулировка наклона зоны обнаружения (2 положения);
- ✓ Встроенный датчик «вскрытия/отрыва» корпуса (5);
- ✓ Индивидуальная заводская настройка на АК стенде.

ТЕХНИЧЕСКИЕ ХАРАКТЕРИСТИКИ

- ✓ Дальность обнаружения 8 м;
- ✓ Угол зоны обнаружения (6) 120°;
- ✓ Минимальная площадь охраняемого стеклянного листа 0,05 м²;
- ✓ Напряжение питания от 8 до 28 В;
- ✓ Ток потребления не более 10 мА;
- ✓ Габариты 88*40*40 мм;
- ✓ Масса 45 г.

ИЗВЕЩАТЕЛЬ АКУСТИЧЕСКИЙ

НЕВЕРОЯТНО ТОНКИЙ СЛУХ!

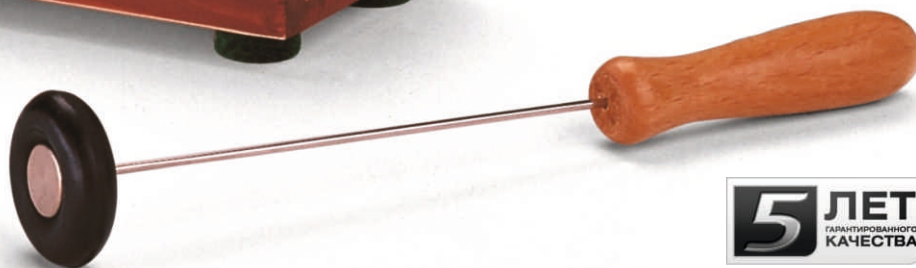


ТОЧНОЕ ОПРЕДЕЛЕНИЕ
НАРУШЕНИЙ
И БЫСТРАЯ РЕАКЦИЯ

ГОСТ 34025-2016



- ✓ ВЫСОКАЯ ТОЧНОСТЬ
ОБНАРУЖЕНИЯ
- ✓ ДАЛЬНОСТЬ 8 М
- ✓ УДОБНАЯ УСТАНОВКА
- ✓ ДАТЧИК ВСКРЫТИЯ И
ОТРЫВА КОРПУСА
- ✓ ОКОНЕЧНЫЕ ЭЛЕМЕНТЫ
УЖЕ ВНУТРИ



Подробнее о приборе:
www.elesta.ru
elesta@elesta.ru



Санкт-Петербург

194295, г. Санкт-Петербург, ул. Ивана Фомина, д. 6

ЗВОНИТЕ! 8 (800) 250-87-27