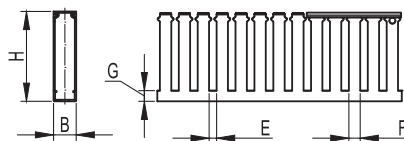
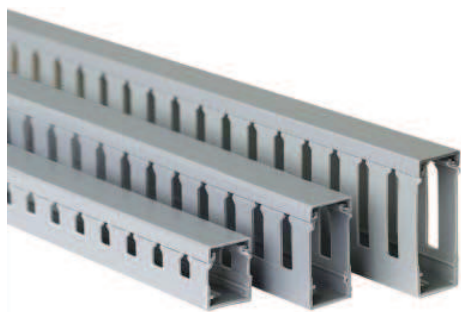


Серия RL75



Назначение:

- организация проводки внутри шкафа.

Характеристики:

- шаг перфорации – 12,5 мм; ширина зуба – 7,5 мм; ширина выреза – 5 мм.

Отличительные особенности:

- крышка короба шириной 15 мм производится без коэкструзии.
- функциональный профиль, оптимизирующий соотношение между размером короба и вместимостью кабеля.

Комплект поставки:

- поставляются отрезками по 2 м;
- поставляются с крышкой в комплекте.

Короб										Аксессуары		
цвет	наименование	размеры, мм					поперечное сечение, мм ²	упаковка, м	код	код		
		B	H	E	F	G				фиксатор кабеля	стяжка	крышка
Серый	RL75 15x18	15	18	5	7,5	6	187	84	00670RL	-	-	00701RL
	RL75 15x30	15	30	5	7,5	9	345	52	00672RL	-	-	00701RL
	RL75 15x40	15	40	5	7,5	9	447	40	00674RL	-	-	00701RL
	RL75 15x60	15	60	5	7,5	9	741	28	00676RL	-	-	00701RL
	RL75 25x30	25	30	5	7,5	9,1	578	72	00126RL	-	-	00702RL
Синий	RL75 25x30 BL	25	30	5	7,5	9,1	578	72	00278RL	-	-	00702BL