

Обзор продукции

Решения для сетевого видео





Представляем обзор продукции компании Axis для сетевого видео

Этот обзор составлен, чтобы помочь клиентам ориентироваться в широком спектре устройств компании Axis для сетевого видео. Вы хотите ознакомиться с подробными техническими характеристиками определенных устройств или получить информацию о наших решениях и отзывах наших клиентов? Посетите наш сайт www.axis.com или свяжитесь с офисом вашего локального представителя компании Axis.

Ведущая сила сетевого видеонаблюдения

Компания Axis является мировым лидером в области сетевого видеонаблюдения. В 1996 году мы представили миру первую камеру для сетевого видеонаблюдения и первыми, раскрыли потенциал IP-технологий в сфере видеонаблюдения и удаленного управления. Благодаря тридцатилетнему опыту ноу-хау в сфере сетевых технологий, безграничной преданности созданию стандартов отрасли и прочных партнерских взаимоотношений, компания Axis предоставляет решения, которые максимально соответствуют настоящим и будущим потребностям пользователей. Это полный ассортимент высококачественных камер для сетевого видеонаблюдения, видеокодеры, программное обеспечение для управления видео и комплектующие.

Благодаря использованию стандартных сетей и оборудования, решения Axis легко интегрируются и масштабируются. Являясь одним из основателей ONVIF, компания Axis пропагандирует совместимость и взаимодействие оборудования.

Стабильные результаты

Благодаря крупнейшей в мире базе установленных сетевых камер, компетенция компании Axis не имеет себе равных! Наши решения используются в различных сферах по всему миру. От розничной торговли и перевозок до образования и городского наружного наблюдения — мы гарантируем стабильный результат: в помещениях и на улице, в проводных и беспроводных сетях и даже в самых экстремальных условиях и удаленных районах.

Новаторские партнерские связи

Компания Axis имеет широкую сеть партнеров — специалистов в области информационных технологий и безопасности. Сотрудничая с ведущими поставщиками в сфере технологий, разработчиками приложений, консультантами в области безопасности, интеграторами и монтажниками, мы предлагаем решения в области видеонаблюдения, расширяющие потенциал пользователей.

Выбирайте Axis! Будьте на шаг впереди!

ОГЛАВЛЕНИЕ

Ассортимент продукции	4
Сетевые камеры	4-16
> Основные функции и обзор системы	4
> Типы сетевых камер	5
- Фиксированные сетевые камеры	6-9
- Фиксированные купольные сетевые камеры	9-12
- Сетевые PTZ-камеры	13
- Сетевые купольные PTZ-камеры	14-15
- Тепловизионные сетевые камеры	16
Видеокодеры/видеодекодеры	17-21
> Основные функции и обзор системы	17
- 1-канальные видео	18-19
- 4-канальные видеокодеры	19-20
- 6-канальные видеокодеры	20
- Видеодекодер	20
- Шасси для крупномасштабных систем	21
Управление видеонаблюдением	22-25
> Управление видеонаблюдением	22
> Программное обеспечение	23-24
> Инструменты установки и управления	25
Аппаратные принадлежности	26-27
Записывающие устройства и наборы	28-29
Технические данные	30-33
Описание	30
> Витреопотоки	30
> Технология Power over Ethernet	30
> Качество обслуживания (QoS)	30
> P-Iris	31
> Прикладная платформа для камер AXIS	31
> ONVIF	31
> Мегапиксельное разрешение	32
> Разрешение HDTV (телевидение высокой четкости)	32
> H.264	33
> Тепловизионные изображения	33
Подготовка проекта сетевого видео	34
> Основные рекомендации	34
> Средства и ресурсы	35
Решения по сегментам	36-37
Каталог изделий	38
Контактная информация	39

СЕТЕВЫЕ КАМЕРЫ

Вижу все, везде и всегда!

Рынок систем охранного видеонаблюдения бурно развивается благодаря росту заинтересованности людей в обеспечении общественной и личной безопасности. В то же время на рынке происходит быстрый переход к другой технологии — вместо аналоговых систем видеонаблюдения внедряется сетевое видео, пионером в разработке которого является компания Axis. Компания Axis представила первую сетевую камеру в 1996 г. и по-прежнему лидирует на этом рынке. Axis предлагает полный ассортимент сетевых камер для дневного и ночного видеонаблюдения внутри и вне помещений, в том числе беспроводных, вандалозащищенных, с мегапиксельным разрешением и поддержкой HDTV. Если вам необходимо профессиональное решение по видеонаблюдению для обеспечения безопасности людей и помещений или для удаленного наблюдения за имуществом и зданиями, компания Axis удовлетворит все ваши потребности.

Основные функции

- > Непревзойденное качество изображения от компании Axis
- > Видеоизображение в реальном времени и в записи, с мегапиксельным разрешением и в формате HDTV
- > Прямое подключение к проводной или беспроводной IP-сети
- > Удобные в установке решения для видеонаблюдения вне помещений в сложных погодных условиях
- > Поддержка стандартных форматов сжатия видеоизображения, включая H.264, MPEG-4 и Motion JPEG
- > Встроенные интеллектуальные функции, такие как обнаружение движения и активное оповещение при несанкционированных действиях
- > Широкие возможности управления событиями и сигналом тревоги, включая вход и выход сигнала тревоги через внешние устройства
- > Усовершенствованные системы видеонаблюдения с поддержкой аудио
- > Технология Power over Ethernet, позволяющая снизить затраты на установку и обеспечить надежную подачу питания
- > Полный набор функций и технологий для обеспечения безопасности, таких как многоуровневый доступ с использованием паролей, фильтрация IP-адресов, шифрование HTTPS, поддержка протокола IPv6 и стандарта Quality of Service (QoS)
- > Мощные инструменты управления для дистанционного конфигурирования и изменения статуса
- > Мощный прикладной программный интерфейс (VAPIX®) для интеграции программного обеспечения, система видеохостинга AXIS для управления видеонаблюдением через Интернет, прикладная платформа для камер AXIS для поддержки программного обеспечения сторонних разработчиков и форум ONVIF

Преимущества

- > Удаленный доступ к видеоизображению в реальном времени и в записи в любой момент, в любом месте с любого авторизованного компьютера
- > Цифровое качество изображения для идеального просмотра
- > Более четкое изображение движущихся фигур и объектов благодаря прогрессивной развертке
- > Удовлетворение разнообразных требований к просмотру и хранению за счет нескольких видеопотоков с индивидуальной настройкой
- > Масштабируемость и ориентация на будущее благодаря использованию открытых IP-стандартов
- > Простая интеграция с другими системами, например, системами контроля доступа или кассовыми терминалами
- > Эффективное централизованное управление и снижение эксплуатационных затрат
- > Гибкие и экономически выгодные крупномасштабные решения охранного видеонаблюдения
- > Снижение загруженности персонала благодаря интеллектуальному, автоматизированному и надежному управлению событиями
- > Оснащается самым полным в данной отрасли пакетом программного обеспечения благодаря партнерам компании Axis по разработке программных приложений

Виды сетевых камер

Сетевые камеры для любых нужд

Компания Axis предлагает самый большой в мире выбор сетевых камер, представляющих собой высококачественные видеорешения для профессионального охранного видеонаблюдения внутри и вне помещений.

Фиксированные сетевые камеры

Фиксированные сетевые камеры могут использоваться для самых различных целей. Кроме того, традиционная конструкция этих камер отпугивает потенциальных правонарушителей. Направление обзора настраивается сразу после установки камеры. Существуют модели с варио- и сменными объективами, расширяющими функциональные возможности.

Фиксированные купольные сетевые камеры

Фиксированная купольная сетевая камера — это компактное решение с кожухом купольного типа. Ее главным преимуществом является неброский дизайн, а также невозможность определить, в какую сторону она направлена.

Сетевые PTZ-камеры

Сетевые PTZ-камеры обладают всеми возможностями систем сетевого видеонаблюдения, а также возможностями панорамирования, наклона и увеличения изображения. Камерой можно с легкостью управлять с помощью компьютера, подключенного к сети. В зависимости от потребностей можно выбрать сетевую PTZ-камеру с видимым направлением обзора и движения, или более скрытую модель, все подвижные части которой находятся внутри кожуха, или уникальную модель с полным отсутствием подвижных частей.

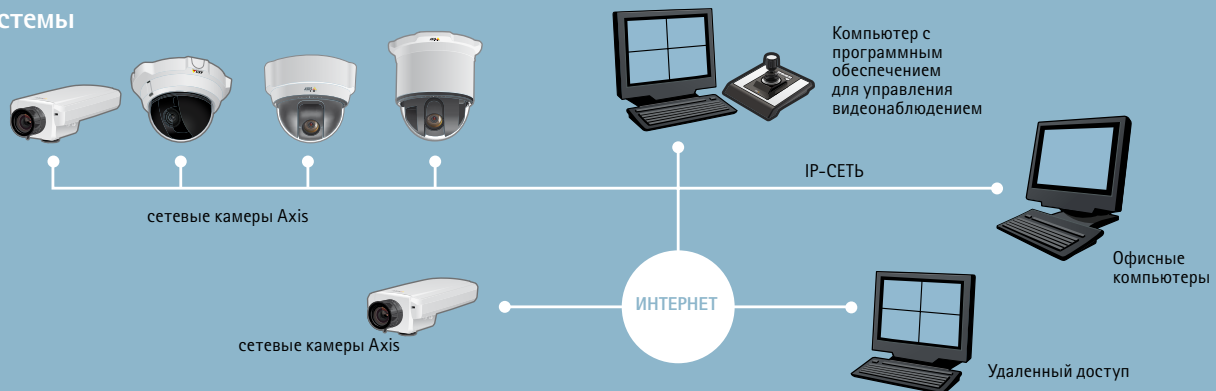
Сетевые купольные PTZ-камеры

Купольные сетевые PTZ-камеры отличаются невероятной гибкостью благодаря непрерывному панорамированию с углом 360 градусов, углу наклона до 220 градусов, расширенным возможностям зума и усовершенствованной конструкции, обеспечивающей постоянное движение камеры. Купольные PTZ-камеры идеально подходят для наблюдения в реальном времени, когда пользователь непрерывно следит за человеком или объектом, а также для автоматизированного видеонаблюдения в режиме патрулирования, в котором камера автоматически перемещается между заданными положениями.

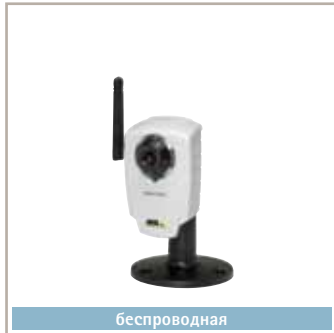
Тепловизионные сетевые камеры

Тепловизионные сетевые камеры формируют изображение основанное на тепловом излучении, исходящем от любого объекта, в том числе от автомобиля или человека. Это оборудование может работать в полной темноте и передавать изображение, позволяющее операторам в любое время суток и в любых условиях обнаруживать подозрительные события и реагировать на них. Тепловизионные сетевые камеры — идеальное дополнение любой системы профессионального охранного IP-видеонаблюдения.

Обзор системы



ФИКСИРОВАННЫЕ СЕТЕВЫЕ КАМЕРЫ



беспроводная

AXIS 207W

Беспроводная сетевая камера, работающая в формате MPEG-4, с функцией эффективного использования полосы пропускания.

- > Функция прогрессивного сканирования, позволяющая получать более четкое изображение
- > Одновременная поддержка форматов MPEG-4 и Motion JPEG
- > До 30 кадров в сек., макс. разрешение – VGA (640x480)
- > Одноканальная аудиосистема со встроенным микрофоном и функцией включения сигнала тревоги при обнаружении звука
- > Один вход для сигнала тревоги и один выход для подключения внешних устройств
- > Беспроводной интерфейс IEEE802.11g с поддержкой Ethernet, обеспечивающий полную универсальность при установке, Поддержка протоколов WPA и WPA2 для обеспечения безопасной передачи данных в беспроводной сети



беспроводная

AXIS 211W

Гибкая в установке беспроводная камера для видеонаблюдения, обеспечивающая непревзойденное качество изображения.

- > Функция прогрессивного сканирования, позволяющая получать более четкое изображение
- > Варифокальный объектив с автодиафрагмой (DC)
- > Сменные устройства крепления CS mount для объективов
- > Одновременная поддержка форматов MPEG-4 и Motion JPEG
- > До 30 кадров в секунду, максимальное разрешение – VGA (640 x 480 пикселей)
- > Двусторонняя поддержка аудио со встроенным микрофоном и функцией включения тревоги при обнаружении звука
- > Один вход для сигнала тревоги и один выход для подключения внешних устройств
- > Активное оповещение при попытке съема/порчи камеры
- > Технология Power over Ethernet (IEEE 802.3af)
- > Беспроводной интерфейс IEEE 802.11b/g



AXIS 221

Высокоэффективная сетевая камера для систем безопасности самого высокого уровня, работающая при любом освещении.

- > Прогрессивное сканирование более четкое изображение
- > Объектив с переменным фокусным расстоянием и диафрагмой DC-iris для оптимального качества изображения вне помещения без дополнительного освещения
- > Одновременная поддержка форматов MPEG-4 и Motion JPEG
- > Автоматическая функция день/ночь со съемным ИК-фильтром
- > Одновременная поддержка форматов MPEG-4 и Motion JPEG
- > До 45 кадров в секунду, максимальное разрешение – VGA (640x480 пикселей). До 60 кадров в сек - 480x360 и ниже
- > Двусторонняя поддержка аудио со встроенным микрофоном и функцией включения тревоги при обнаружении звука
- > Активное оповещение при попытке съема/порчи камеры
- > Технология Power over Ethernet (IEEE 802.3af)



беспроводная

AXIS M1011/ AXIS M1011-W

Самые компактные сетевые камеры с поддержкой формата H.264.

- > Функциональное и интеллектуальное исполнение
- > Функция прогрессивного сканирования, позволяющая получать более четкое изображение
- > Одновременная передача нескольких потоков в форматах H.264, Motion JPEG и MPEG-4
- > Активное оповещение при попытке съема/порчи камеры
- > **AXIS M1011-W:** беспроводное и проводное подключение к сети обеспечивает гибкость в установке
- > Платформа, поддерживающая приложения для камер AXIS и система видеохостинга AXIS (AVHS)
- > Поддержка ONVIF

Все сетевые камеры Axis нового поколения поддерживают H.264 — последний стандарт MPEG для кодирования видео. При использовании H.264 размер файла с цифровым видео можно уменьшить более чем на 80% по сравнению с форматом Motion JPEG, что позволяет повысить экономичность и управляемость систем видеонаблюдения.



беспроводная

AXIS M1031-W

Самые маленькие сетевые камеры с поддержкой формата H.264.

- > Функциональное и интеллектуальное исполнение
- > Функция прогрессивного сканирования, позволяющая получать более четкое изображение
- > Одновременная передача нескольких потоков в форматах H.264, Motion JPEG и MPEG-4
- > Двухстороннее аудио, встроенный микрофон и динамик, и детектор звука
- > Активное оповещение при попытке съема/порчи камеры
- > PIR sensor for detecting movement even in the dark
- > Встроен белый светодиод для автоматического освещения зоны наблюдения при обнаружении события или по необходимости
- > Беспроводной интерфейс IEEE 802.11b/g
- > Платформа, поддерживающая приложения для камер AXIS и система видеохостинга AXIS (AVHS)
- > Поддержка ONVIF



HDTV/мегапиксельная

AXIS M1054

Самая маленькая и самая интеллектуальная сетевая камера с поддержкой HDTV.

- > Функциональное и интеллектуальное исполнение
- > Функция прогрессивного сканирования, позволяющая получать более четкое изображение
- > Одновременная передача нескольких потоков в форматах H.264, Motion JPEG и MPEG-4
- > До 30 кадров в секунду с максимальным разрешением HDTV 720p и 1 МП
- > Двухстороннее аудио, встроенный микрофон и динамик, и детектор звука
- > Один вход для сигнала тревоги и один выход для подключения внешних устройств
- > Активное оповещение при попытке съема/порчи камеры
- > PoE (IEEE 802.3af)
- > Пассивный инфракрасный датчик для обнаружения
- > Встроен белый светодиод для автоматического освещения зоны наблюдения при обнаружении события или по необходимости



HDTV/мегапиксельная

AXIS M1103/M1104

Компактные и доступные камеры высокого разрешения для профессионального охранного видеонаблюдения.

- > Компактная
- > Функция прогрессивного сканирования, позволяющая получать более четкое изображение
- > Одновременная передача нескольких потоков в форматах H.264 и Motion JPEG
- > AXIS M1103: до 30 кадров в секунду с максимальным разрешением SVGA (800 x 600 пикселей)
- > AXIS M1104: До 30 кадров в секунду с макс. разрешением HDTV 720p и 1 МП
- > Активное оповещение при попытке съема/порчи камеры
- > Технология Power over Ethernet (IEEE 802.3af)
- > Поддержка цифрового PTZ
- > Счетчик пикселей
- > Поддержка системы видеохостинга AXIS (AVHS)



HDTV/мегапиксельная

AXIS M1113/M1114

Компактные и доступные камеры высокого разрешения для профессионального охранного видеонаблюдения.

- > Компактная
- > Функция прогрессивного сканирования, позволяющая получать более четкое изображение
- > Варифокальный объектив с автодиафрагмой (DC)
- > Одновременная передача нескольких потоков в форматах H.264 и Motion JPEG
- > AXIS M1113: до 30 кадров в секунду с максимальным разрешением SVGA (800 x 600 пикселей)
- > AXIS M1114: До 30 кадров в секунду с макс. разрешением HDTV 720p и 1 МП
- > Активное оповещение при попытке съема/порчи камеры
- > Технология Power over Ethernet (IEEE 802.3af)
- > Поддержка цифрового PTZ
- > Счетчик пикселей
- > Поддержка системы видеохостинга AXIS (AVHS)

ФИКСИРОВАННЫЕ СЕТЕВЫЕ КАМЕРЫ



AXIS P1311

Высокоэффективное охранное видеонаблюдение с передачей данных в формате сжатия H.264.

- > Функция прогрессивного сканирования, позволяющая получать более четкое изображение
- > Сменные устройства крепления CS mount для объективов
- > Вспомогательная фокусировка
- > Одновременно несколько потоков H.264, MPEG-4 и Motion JPEG
- > До 30 кадров в секунду, максимальное разрешение – VGA (640 x 480 пикселей)
- > Двусторонняя поддержка аудио со встроенным микрофоном и функцией включения тревоги при обнаружении звука
- > Один вход для сигнала тревоги и один выход для подключения внешних устройств
- > Активное оповещение при попытке съема/порчи камеры
- > Технология Power over Ethernet (IEEE 802.3af)
- > Встроенный разъем карт памяти SD/SDHC



AXIS P1343/ AXIS P1343-E

Великолепное качество изображения для охранного видеонаблюдения в любых условиях.

- > Прогрессивное сканирование более четкое изображение
- > Съёмные объективы CS, поддерживающие удаленную настройку заднего фокуса
- > Вспомогательная фокусировка
- > Активное оповещение при попытке съема/порчи камеры
- > Одновременная передача нескольких потоков в форматах H.264 и Motion JPEG
- > До 30 кадров в сек. с макс. разрешением – SVGA (800x600)
- > Двусторонняя поддержка аудио со встроенным микрофоном и функцией включения тревоги при обнаружении звука
- > Один вход, и один выход
- > Активное оповещение при попытке съема/порчи камеры
- > PoE (IEEE 802.3af)
- > Поддержка цифрового PTZ
- > Счетчик пикселей
- > Встроенный разъем карт памяти SD/SDHC
- > AXIS P1343-E: уличная, класс защиты IP66 и NEMA 4X для температур до -40 °C



AXIS P1344/ AXIS P1344-E

Великолепное качество HDTV изображения при охранном видеонаблюдении в любых условиях.

- > До 30 кадров в секунду с макс. разрешением HDTV 720p и 1 МП
- > Все другие параметры и функции те же, что и у камеры AXIS P1343/AXIS P1343-E



AXIS P1346/ AXIS P1346-E

Великолепное качество HDTV изображения с поддержкой нескольких потоков в любых условиях.

- > Управление диафрагмой P-Iris для оптимальной четкости изображения
- > 20 кадров в секунду с максимальным разрешением 3 МП и до 30 кадров в секунду с максимальным разрешением 2 МП 4:3 (1600 x 1200) и HDTV 1080p (1920 x 1080)
- > Передача нескольких потоков изображений
- > Все другие параметры и функции те же, что и у камеры AXIS P1344/AXIS P1344-E

ФИКСИРОВАННЫЕ СЕТЕВЫЕ КАМЕРЫ



HDTV/мегапиксельная



HDTV

AXIS P1347/ AXIS P1347-E

Исключительные возможности видеонаблюдения с использованием 5-мегапиксельной камеры.

- > До 12 кадров в секунду с максимальным разрешением 5 МП
- > До 20 кадров в секунду с максимальным разрешением 3 МП и до 30 кадров в секунду с максимальным разрешением 2 МП 4:3 (1600 x 1200) и HDTV 1080p (1920 x 1080)
- > Платформа, поддерживающая приложения для камер AXIS, поддержка системы видеохостинга AXIS (AVHS)
- > Все другие параметры и функции те же, что и у камеры AXIS P1346/AXIS P1346-E

AXIS Q1755/ AXIS Q1755-E

Сетевая камера с поддержкой формата HDTV, зумом и стандартом сжатия H.264.

- > Прогрессивное сканирование, более четкое изображение
- > 10-кратный оптический и 12-кратный цифровой зум и автофокус
- > Одновременная передача нескольких потоков в форматах H.264 и Motion JPEG
- > 30/25 (NTSC/PAL) кадров в секунду при разрешении 1080i или 720p и формате 16:9
- > Двусторонняя поддержка аудио со встроенным микрофоном и функцией включения тревоги при обнаружении звука
- > Активное оповещение при попытке съема/порчи камеры
- > Функция привратника переключает камеру в режим автоматического зума при появлении активности в наблюдаемой зоне
- > PoE (IEEE 802.3af)
- > Встроенный разъем карт памяти SD/SDHC
- > AXIS Q1755-E: УЛИЧНАЯ IP66 и NEMA 4X, функция Arctic Temperature Control для температур до -40 °C

ФИКСИРОВАННЫЕ КУПОЛЬНЫЕ СЕТЕВЫЕ КАМЕРЫ



мегапиксельная



HDTV/мегапиксельная

AXIS 209FD/ AXIS 209MFD

Плоская, неброская высококачественная камера для видеонаблюдения в помещении.

- > Компактный неброский дизайн
- > Функция прогрессивного сканирования, позволяющая получать более четкое изображение
- > Одновременная поддержка форматов MPEG-4 и Motion JPEG
- > Технология Power over Ethernet (IEEE 802.3af)
- > AXIS 209FD: Up to 30 frames per second in all resolutions ranging up to VGA 640x480 pixels
- > AXIS 209MFD: До 12 кадров в секунду при разрешении 1280x1024 и до 20 кадров в секунду при разрешении до 1024x576 в формате 16:9
- > Технология Power over Ethernet (IEEE 802.3af)

AXIS M3113-R/ AXIS M3114-R

Компактные, прочные сетевые камеры для мобильного видеонаблюдения.

- > Плоская прочная конструкция, которая прекрасно вписывается в любой интерьер и приспособлена к жестким условиям эксплуатации в автобусах и поездах
- > Простая настройка и замена объектива с помощью специального инструмента, поставляемого в комплекте
- > Прогрессивное сканирование
- > Одновременная передача нескольких потоков в форматах H.264 и Motion JPEG
- > Активное оповещение при PoE (IEEE 802.3af)
- > Поддержка цифрового PTZ
- > Счетчик пикселей
- > Широкий динамический диапазон
- > Платформа, поддерживающая приложения для камер AXIS и система видеохостинга AXIS
- > Класс защиты IP66, IP67 и NEMA 4X
- > AXIS M3113-R: до 30 кадров в секунду при любом разрешении
- > AXIS M3114-R: до 30 кадров в секунду с максимальным разрешением HDTV 720p и 1 МП

Камеры Axis для работы вне помещений имеют класс защиты IP66 и готовы к эксплуатации на открытом воздухе сразу после установки. Для таких камер не требуются внешние кожухи. Полный список наружных моделей камер Axis представлен по адресу www.axis.com/outdoor



ФИКСИРОВАННЫЕ КУПОЛЬНЫЕ СЕТЕВЫЕ КАМЕРЫ



AXIS M3011

Сверхкомпактная камера для скрытой установки с целью охранного видеонаблюдения.

- > Сверхкомпактная неподвижная купольная камера для быстрого и легкого скрытого монтажа в фальш-потолки
- > Функция прогрессивного сканирования, позволяющая получать более четкое изображение
- > Одновременная передача нескольких потоков в форматах H.264, MPEG-4 и Motion JPEG
- > До 30 кадров в секунду, максимальное разрешение – VGA (640x480 пикселей)
- > Активное оповещение при попытке съема/порчи камеры
- > Технология Power over Ethernet (IEEE 802.3af)



AXIS M3014

Сверхкомпактная камера для скрытой установки с целью охранного видеонаблюдения.

- > Сверхкомпактная неподвижная купольная камера для быстрого и легкого скрытого монтажа в фальш-потолки
- > Функция прогрессивного сканирования, позволяющая получать более четкое изображение
- > Одновременная передача нескольких потоков в форматах H.264 и Motion JPEG
- > до 30 кадров в секунду с максимальным разрешением HDTV 720p и 1 МП
- > Активное оповещение при попытке съема/порчи камеры
- > Технология Power over Ethernet (IEEE 802.3af)



AXIS M3203/ AXIS M3203-V

Незаметные и доступные по цене фиксированные купольные камеры для профессионального охранного видеонаблюдения.

- > Функция прогрессивного сканирования, позволяющая получать более четкое изображение
- > Объективы с переменным фокусным расстоянием и широкие возможности настройки угла установки камеры
- > Передача нескольких индивидуально настраиваемых потоков в форматах H.264 и Motion JPEG
- > До 30 кадров в секунду при любом разрешении
- > Активное оповещение при попытке съема/порчи камеры
- > Технология Power over Ethernet (IEEE 802.3af)
- > Поддержка цифрового PTZ
- > Счетчик пикселей
- > Поддержка системы видеохостинга AXIS (AVHS)
- > **AXIS M3203:** Защита от несанкционированного доступа
- > **AXIS M3203-V:** Защищенный от умышленной порчи корпус



AXIS M3204/ AXIS M3204-V

Незаметные и доступные по цене фиксированные купольные камеры с поддержкой формата HDTV для профессионального охранного видеонаблюдения.

- > Функция прогрессивного сканирования, позволяющая получать более четкое изображение
- > **Объективы с переменным фокусным расстоянием и широкие возможности настройки угла установки камеры**
- > Передача нескольких индивидуально настраиваемых потоков в форматах H.264 и Motion JPEG
- > до 30 кадров в секунду с максимальным разрешением HDTV 720p и 1 МП
- > Активное оповещение при попытке съема/порчи камеры
- > Технология Power over Ethernet (IEEE 802.3af)
- > Поддержка цифрового PTZ
- > Счетчик пикселей
- > Платформа, поддерживающая приложения для камер AXIS
- > **AXIS M3204-V:** Защищенный от умышленной порчи корпус



AXIS 216FD/ AXIS 216FD-V

Профессиональная фиксированная купольная камера для скрытой установки, предназначенная для аудио- и видеонаблюдения.

- > Функция прогрессивного сканирования, позволяющая получать более четкое изображение
- > Варифокальный объектив с автодиафрагмой (DC)
- > Одновременная поддержка форматов MPEG-4 и Motion JPEG
- > До 30 кадров в секунду, максимальное разрешение – VGA (640x480 пикселей)
- > Двусторонняя поддержка аудио со встроенным микрофоном и функцией включения тревоги при обнаружении звука
- > Один вход для сигнала тревоги и один выход для подключения внешних устройств
- > Активное оповещение при попытке съема/порчи камеры
- > Технология Power over Ethernet (IEEE 802.3af)
- > AXIS 216FD-V: Защищенный от умышленной порчи корпус



AXIS 216MFD/ AXIS 216 MFD-V

Скрытое видеонаблюдение с исключительной четкостью изображения.

- > 1,3-мегапиксельное разрешение
- > AXIS 216MFD-V: Защищенный от умышленной порчи кожух повышенной прочности на металлическом основании
- > Все другие параметры и функции те же, что и у камеры AXIS 216FD



AXIS P3301/ AXIS P3301-V

Скрытое охранное видеонаблюдение с отменным качеством формата H.264.

- > Прогрессивное сканирование, более четкое изображение
- > Варифокальный объектив с автодиафрагмой (DC)
- > Передача нескольких индивидуально настраиваемых потоков в форматах H.264 и Motion JPEG
- > До 30 кадров в секунду, максимальное разрешение – VGA (640x480 пикселей)
- > Двусторонняя поддержка аудио со встроенным микрофоном и функцией включения тревоги при обнаружении звука
- > Один вход для сигнала тревоги и один выход для подключения внешних устройств
- > Активное оповещение при попытке съема/порчи камеры
- > Платформа, поддерживающая приложения для камер AXIS и система видеохостинга AXIS PoE (IEEE 802.3af)
- > Широкий динамический диапазон
- > Поддержка ONVIF
- > AXIS P3301-V: Защищенный от умышленной порчи корпус



AXIS P3304/ AXIS P3304-V

Скрытое охранное видеонаблюдение с отменным качеством форматов HDTV и H.264.

- > Прогрессивное сканирование, более четкое изображение
- > Объективы с переменным фокусным расстоянием и широкие возможности настройки угла установки камеры
- > Передача нескольких индивидуально настраиваемых потоков в форматах H.264 и Motion JPEG
- > до 30 кадров в секунду с максимальным разрешением HDTV 720p и 1 МП
- > Активное оповещение при попытке съема/порчи камеры
- > Платформа, поддерживающая приложения для камер AXIS и система видеохостинга AXIS (AVHS)
- > Технология Power over Ethernet (IEEE 802.3af)
- > Широкий динамический диапазон
- > Поддержка цифрового PTZ
- > Счетчик пикселей
- > Поддержка ONVIF
- > AXIS P3304-V: Защищенный от умышленной порчи корпус

ФИКСИРОВАННЫЕ КУПОЛЬНЫЕ СЕТЕВЫЕ КАМЕРЫ



AXIS P3343/ AXIS P3343-V

Фиксированные купольные камеры с удаленной фокусировкой и зумом для использования внутри помещений.

- > Прогрессивное сканирование
- > Варифокальный объектив с автодиафрагмой (DC)
- > Удаленная фокусировка и зум
- > Круглосуточная работа в автоматическом режиме со съемным ИК-фильтром
- > Несколько потоков H.264 и Motion JPEG с частотой 30 кадров в сек. при любых разрешениях
- > Макс. разрешение до 800x600
- > Двусторонняя поддержка аудио с функцией включения тревоги
- > Встроенный микрофон
- > Один вход для сигнала тревоги и один выход
- > Активное оповещение при PoE (IEEE 802.3af)
- > Широкий динамический диапазон
- > SD/SDHC
- > Платформа, поддерживающая приложения и система видеохостинга AXIS
- > Поддержка ONVIF
- > AXIS P3343-V: Антивандальный корпус



AXIS P3343-VE

Вандалозащитные фиксированные купольные камеры для наружного видеонаблюдения с удаленной фокусировкой и зумом.

- > Корпус класса защиты IP66 для эксплуатации вне помещений
- > Все другие параметры и функции те же, что и у камеры AXIS P3343-V



AXIS P3344/ AXIS P3344-V

Фиксированные купольные камеры с поддержкой формата HDTV с удаленной фокусировкой и зумом для использования внутри помещений.

- > Прогрессивное сканирование
- > Варифокальный объектив с автодиафрагмой (DC)
- > Удаленная фокусировка и зум
- > Круглосуточная работа в автоматическом режиме со съемным ИК-фильтром
- > Одновременная передача нескольких потоков в форматах H.264 и Motion JPEG с частотой до 30 к/с, включая разрешение HDTV 720p и 1 МП
- > Двусторонняя поддержка аудио с функцией включения тревоги
- > Встроенный микрофон
- > Один вход для сигнала тревоги и один выход
- > Активное оповещение при PoE (IEEE 802.3af)
- > Широкий динамический диапазон
- > SD/SDHC
- > Платформа, поддерживающая приложения и система видеохостинга AXIS (AVHS)
- > Поддержка ONVIF
- > AXIS P3344-V: Защищенный от умышленной порчи корпус



AXIS P3344-VE

Вандалозащитные фиксированные купольные камеры для наружного видеонаблюдения с поддержкой формата HDTV, удаленной фокусировкой и зумом.

- > Корпус класса защиты IP66 для эксплуатации вне помещений
- > Все другие параметры и функции те же, что и у камеры AXIS P3344-V

СЕТЕВЫЕ PTZ-КАМЕРЫ



AXIS 212 PTZ/ AXIS 212 PTZ-V

Компактная PTZ-камера обладает функциями полного обзора и мгновенного зума при неизменном разрешении изображения, и без подвижных частей.

- > Функция прогрессивного сканирования, позволяющая получать более четкое изображение
- > Одновременная поддержка форматов MPEG-4 и Motion JPEG
- > 30 кадров в секунду при разрешении VGA разрешение 640x480 при максимальном приближении
- > Панорамирование 140°
- > горизонтальное панорамирование – 140°
- > Технология Power over Ethernet (IEEE 802.3af)
- > Двусторонняя поддержка аудио со встроенным микрофоном и функцией включения тревоги при обнаружении звука
- > Один вход для сигнала тревоги и один выход для подключения внешних устройств
- > AXIS 212 PTZ-V: Вандалозащищенный металлический корпус



AXIS 214 PTZ

Профессиональная камера для дневного и ночного наблюдения со звуком и функцией дистанционного управления панорамированием, наклоном и зумом.

- > Объектив с автофокусом и 18-кратным оптическим зумом
- > Круглосуточная работа в автоматическом режиме со съемным ИК-фильтром
- > Одновременная поддержка форматов MPEG-4 и Motion JPEG
- > До 30/25 (60/50 Hz) кадров в секунду при разрешении до 4CIF
- > Двусторонняя поддержка аудио с функцией включения тревоги при обнаружении звука
- > Один вход для сигнала тревоги и один выход для подключения внешних устройств



AXIS 215 PTZ

Компактная камера с функцией панорамирования, наклона и зума для охранного видеонаблюдения с углом панорамирования – 360 градусов.

- > 48-кратный зум: 12-кратный оптический и 4-кратный цифровой
- > Круглосуточное функционирование с повышенной светочувствительностью
- > Одновременная поддержка форматов MPEG-4 и Motion JPEG
- > До 30/25 (60/50 Hz) кадров в секунду при разрешении до 4CIF
- > Двусторонняя поддержка аудио с функцией включения тревоги при обнаружении звука
- > Функция E-flip позволяет повернуть изображение на 180°



AXIS 215 PTZ-E

Компактная камера для наружного видеонаблюдения с функциями панорамирования, наклона и масштабирования.

- > Предназначена для эксплуатации вне помещений, с классом защиты IP66 и NEMA 4X
- > Все другие параметры и функции те же, что и у камеры AXIS 215 PTZ

PTZ DOME NETWORK CAMERAS



AXIS 232D+

Специально разработанная для скрытого размещения сетевая купольная камера дневного и ночного видеонаблюдения, функционирующая при любых условиях освещения.

- > Объектив с автофокусом и 18-кратным оптическим и 12-кратным цифровым зумом
- > Круглосуточная работа в автоматическом режиме со съёмным ИК-фильтром
- > Одновременная поддержка форматов MPEG-4 и Motion JPEG
- > До 30/25 (60/50 Hz) кадров в секунду при разрешении до 4CIF
- > Непрерывное панорамирование 360°
- > Четыре входа и четыре выхода сигнала тревоги для подключения внешних устройств
- > Широкий динамический диапазон



AXIS 233D

Высокоскоростная купольная камера с технологией прогрессивного сканирования и 35-кратным зумом.

- > Функция прогрессивного сканирования
- > Объектив с автофокусом, 35-кратным оптическим и 12-кратным цифровым увеличением
- > Круглосуточная работа в автоматическом режиме со съёмным ИК-фильтром
- > Одновременная поддержка форматов MPEG-4 и Motion JPEG
- > До 30/25 (60/50 Гц) кадров в секунду при любом разрешении
- > Непрерывное панорамирование 360°
- > Скорость наклона и панорамирования 0,05 – 450° в секунду
- > Круглосуточная работа в автоматическом режиме со съёмным ИК-фильтром
- > Двусторонняя поддержка аудио с функцией включения тревоги
- > Четыре входа и четыре выхода
- > Автоматическое слежение
- > Функция E-flip
- > Электронная стабилизация изображения
- > Широкий динамический диапазон



AXIS P5532/ AXIS P5532-E

Экономичная поворотная камера, с 29-кратным зумом.

- > Прогрессивное сканирование
- > 29-кратный оптический и 12-кратный цифровой зум с автофокусом
- > Автоматическая функция день / ночь со сменным ИК-фильтром
- > Одновременные потоки H.264 и Motion JPEG
- > До 30/25 (60/50 Гц) к/с при любом разрешении, включая D1 720 x 480 (720 x 576)
- > Поворот на 360 с Auto-flip
- > Функция Advanced Gatekeeper
- > High PoE (IEEE 802.3at)
- > E-flip
- > Электронная стабилизация изображения
- > Широкий динамический диапазон
- > SD/SDH
- > Открытый прикладной программный интерфейс, включая VAPIX®, AVHS
- > AXIS P5532: Двухканальныйt аудио тревогой при обнаружении звука*, 4 настраиваемых входа или выхода*; IP52
- > AXIS P5532-E: Уличная, IP66 и NEMA 4X, работает при температуре до -20 °C; ONVIF



AXIS P5534/ AXIS P5534-E

PTZ-камеры HDTV с 18-кратным зумом.

- > Объектив с автофокусом и 18-кратным оптическим и 12-кратным цифровым зумом
- > До 30/25 (60/50 Гц) кадров в секунду с максимальным разрешением HDTV 720p (1280 x 720) и 1 МП
- > Открытый прикладной программный интерфейс, включая VAPIX®, система видеохостинга AXIS (AVHS) и поддержка ONVIF
- > AXIS P5534: двухканальная аудиоподдержка с функцией включения тревоги при обнаружении звука*, четыре настраиваемых входа или выхода сигнала тревоги*; класс защиты от пыли и водяных брызг IP52
- > AXIS P5534-E: Предназначена для эксплуатации вне помещений, соответствует классам защиты IP66 и NEMA 4X, работает при температуре до -20 °C
- > По всем механическим характеристикам аналогична камерам AXIS P5532/P5532-E

*Требуется использования многоконтактного кабеля



AXIS Q6032-E

Улучшенные купольные PTZ-камеры для наружного охранного видеонаблюдения с повышенными требованиями.

- > Функция прогрессивного сканирования
- > Объектив с автофокусом, 35-кратным оптическим и 12-кратным цифровым увеличением
- > Круглосуточная работа в автоматическом режиме со съемным ИК-фильтром
- > Одновременная поддержка форматов H.264 и Motion JPEG
- > До 30/25 (60/50 Гц) кадров в секунду при любом разрешении
- > Непрерывное панорамирование 360°
- > Скорость наклона и панорамирования 0,05 - 450° в секунду
- > Auto-tracking
- > High PoE (IEEE 802.3at)
- > Уличная IP66 и NEMA 4X
- > E-flip
- > SD/SDHC
- > Электронная стабилизация изображения
- > Широкий динамический диапазон
- > Arctic Temperature Control при температуре до -40 °C

AXIS Q6034/ AXIS Q6034-E

Видеонаблюдение HDTV-качества с помощью высокоскоростной купольной камеры.

- > Объектив с автофокусом и 18-кратным оптическим и 12-кратным цифровым зумом
- > До 30/25 (60/50 Гц) кадров в секунду с максимальным разрешением HDTV 720p (1280 x 720) в формате 16:9
- > Открытый прикладной программный интерфейс, включая поддержку VAPIX® для системы видеохостинга AXIS (AVHS)
- > **AXIS Q6034:** Двухканальная аудиоподдержка с функцией включения тревоги при обнаружении звука*, четыре настраиваемых входа или выхода сигнала тревоги*; функция Advanced Gatekeeper с поддержкой автоматического управления панорамированием, наклоном и зумом (PTZ); соответствует классу защиты IP52
- > **AXIS Q6034-E:** Функция Advanced Gatekeeper с поддержкой автоматического управления панорамированием, наклоном и зумом (PTZ) и слежения за объектом; уличная IP66 и NEMA 4X, Arctic Temperature Control при температуре до -40 °C; поддержка прикладной платформы для камер AXIS и ONVIF
- > По всем механическим характеристикам аналогична камере AXIS Q6032-E

*Требуется использования многоконтактного кабеля



Камеры Axis для работы вне помещений имеют класс защиты IP66 и готовы к эксплуатации на открытом воздухе сразу после установки. Для таких камер не требуются внешние кожухи. Полный список наружных моделей камер представлен по адресу www.axis.com/outdoor

ТЕПЛОВИЗИОННЫЕ СЕТЕВЫЕ КАМЕРЫ



AXIS Q1910

Надежное обнаружение в темноте и в других сложных условиях внутри помещений.

- > Неохлаждаемый микроболометр и объектив 13 мм/F1.25
- > Чувствительность тепловизионных изображений – NetD <100 мК
- > Передача нескольких отдельно настраиваемых видеопотоков в форматах H.264 и MPEG-4 с возможностью выбора палитры
- > До 8,3 кадров в секунду с максимальным разрешением 160x128 пикселей
- > Двусторонняя поддержка аудио со встроенным микрофоном и функцией включения тревоги при обнаружении звука
- > Два настраиваемых входа или выхода сигнала тревоги
- > Активное оповещение при
- > Поддержка платформы, поддерживающей приложения для камер AXIS
- > Технология PoE (IEEE 802.3af)
- > SD/SDHC
- > Поддержка ONVIF



AXIS Q1910-E

Надежное обнаружение в темноте и в других сложных условиях вне помещений.

- > Двусторонняя поддержка аудио с функцией включения тревоги при обнаружении звука
- > Корпус класса защиты IP66 для эксплуатации вне помещений с подогревом стекла
- > Все другие параметры и функции те же, что и у камеры AXIS Q1910



AXIS Q1921

Высокое качество обнаружения и большой угол обзора.

- > Неохлаждаемый микроболометр и объектив 13 мм/F1.25
- > Чувствительность тепловизионных изображений – NetD <100 мК
- > Сменные линзы (10 мм, 19 мм)
- > Передача нескольких отдельно настраиваемых видеопотоков в форматах H.264 и MPEG-4 с возможностью выбора палитры
- > До 8,3/30* кадров в секунду с максимальным разрешением 384 x 288 пикселей
- > Технология PoE (IEEE 802.3af)
- > Двусторонняя поддержка аудио со встроенным микрофоном и функцией включения тревоги при обнаружении звука
- > Два настраиваемых входа или выхода сигнала тревоги
- > Активное оповещение при
- > Поддержка платформы, поддерживающей приложения для камер AXIS
- > SD/SDHC
- > Поддержка ONVIF



AXIS Q1921-E

Высокое качество обнаружения и большой угол обзора.

- > Сменные линзы (10 мм, 19 мм, 35 мм, 60 мм)
- > Двусторонняя поддержка аудио с функцией включения тревоги при обнаружении звука
- > Корпус класса защиты IP66 для эксплуатации вне помещений с подогревом стекла
- > Все другие параметры и функции те же, что и у камеры AXIS Q1921

* До 30 кадров в секунду в странах ЕС, Норвегии, Швейцарии, Канаде, США, Японии, Австралии и Новой Зеландии. До 8,3 кадров в секунду в других странах. К камерам с частотой более 9 кадров в секунду могут применяться Правила экспортного контроля.

ВИДЕОКОДЕРЫ/ВИДЕОДЕКОДЕРЫ

Помогают перейти с аналоговых систем безопасности на решения, основанные на IP-видеосистемах.

Видеокодеры Axis оцифровывают видеосигналы от аналоговых систем видеонаблюдения и передают их по IP-сети, фактически превращая аналоговые камеры в сетевые. Пользователи могут получить доступ к изображению в реальном времени через приложение для управления видео или веб-браузер в любой момент из любого места. Подключите к своей системе видеокодер Axis, чтобы отобразить видео в реальном времени на цифровых или аналоговых общедоступных мониторах.

Общие функции

- > Аналоговые видеосигналы преобразуются в высококачественные цифровые видеосигналы
- > Фильтр, устраняющий дефекты, корректирует размытость изображения, обусловленную аналоговым видеосигналом
- > Поддержка ONVIF
- > Поддержка стандартных форматов сжатия видеоизображения, включая H.264, MPEG-4 и Motion JPEG
- > Устройства с одновременным преобразованием и изменением сигнала в форматы MPEG-4 и Motion JPEG, прямое соединение с IP-сетями
- > Независимая система со встроенным сетевым сервером исключает необходимость в дополнительном программном и аппаратном обеспечении для захвата и передачи видеоизображения
- > Широкие возможности управления событиями и сигналом тревоги, включая вход и выход сигнала тревоги через внешние устройства
- > Возможность дистанционного конфигурирования и изменения состояния при помощи инструментов управления Axis или стандартного веббраузера
- > Полный набор функций и технологий для обеспечения безопасности, таких как многоуровневый доступ с использованием паролей, фильтрация IP-адресов, шифрование HTTPS, поддержка протокола IPv6 и стандарта Quality of Service (QoS)
- > Мощная система (VAPIX®) для интеграции программного обеспечения
- > Продукты поддерживающие IPv6 и Quality of Service (QoS)

Преимущества

- > Удаленный доступ к видеоизображению в реальном времени и в записи в любой момент, в любом месте с любого авторизованного компьютера
- > Цифровое качество изображения для идеального просмотра
- > Гарантированная возможность модернизации и расширения функций в будущем
- > Более низкая общая стоимость установки и обслуживания благодаря возможности использования существующей сетевой инфраструктуры и действующего оборудования
- > Удобство хранения цифрового видео
- > Расширенный диапазон функций по сравнению с CCTV- системами
- > Дистанционный доступ, обеспечивающий безопасное централизованное управление и существенное снижение эксплуатационных затрат
- > Простота в интеграции: возможность легкого расширения самой системы и ее функций, а также интеграции с системами контроля доступа или кассовыми терминалами
- > Оснащается самым полным в данной отрасли пакетом программного обеспечения благодаря партнерам компании Axis по разработке программных приложений

Обзор системы



1-КАНАЛЬНЫЕ ВИДЕОКОДЕРЫ



AXIS 241S

Благодаря использованию одно-канальных автономных видеокодеров, аналоговые системы охранного видеонаблюдения приобретают возможности цифровых систем.

- > Одновременная поддержка форматов MPEG-4 и Motion JPEG
- > До 30 или 25 кадров в секунду, разрешение до 4CIF
- > Разрешение до 704x480 (NTSC) и 704x576 (PAL)
- > Поддержка PTZ-устройств других производителей с помощью загружаемых PTZ-драйверов
- > 4 входа и 4 выхода сигнала тревоги
- > Встроенная система обнаружения движения
- > Активное оповещение при попытке съема/порчи камеры
- > 9 МБ памяти кадров, снятых до и после подачи сигнала тревоги на каждом канале
- > Предлагаются также версии для монтажа в стойке



AXIS M7001

Самый малогабаритный одно-канальный видеокодер с поддержкой формата H.264 является простым и экономичным решением для малых и крупных аналоговых систем видеонаблюдения.

- > Одновременная кодировка в форматы Motion JPEG и H.264
- > До 30/25 (NTSC/PAL) кадров в секунду при любом разрешении
- > Разрешение до D1 (720x480 при NTSC, 720x576 при PAL)
- > Настройка параметров изображения
- > Подача питания небольшой скрытой камере с помощью технологии Power over Ethernet (IEEE 802.3af), камера входит в комплект для скрытого охранного наблюдения AXIS M7001
- > Поддержка PTZ-устройств других производителей с помощью загружаемых PTZ-драйверов
- > Встроенная система обнаружения движения
- > 20 МБ памяти кадров, снятых до и после подачи сигнала тревоги на каждом канале



AXIS 243SA

Благодаря использованию одно-канальных автономных видеокодеров, аналоговые системы охранного видеонаблюдения приобретают полный набор возможностей цифровых систем.

- > Одновременная поддержка форматов MPEG-4 и Motion JPEG
- > До 30/25 (NTSC/PAL) кадров в секунду при любом разрешении
- > Разрешение до 704x480 (NTSC) и 704x576 (PAL)
- > Поддержка PTZ-устройств других производителей с помощью загружаемых PTZ-драйверов
- > Высококачественное видеоизображение, построчная развертка
- > 4 входа и 4 выхода сигнала тревоги
- > Встроенная система обнаружения движения
- > Детектор звука
- > Активное оповещение при попытке съема/порчи камеры
- > 9 МБ памяти кадров, снятых до и после подачи сигнала тревоги на каждом канале



AXIS 247S

Компактный, миниатюрный одноканальный видеокодер, идеально решение для установки рядом с аналоговой камерой.

- > Одновременная поддержка форматов MPEG-4 и Motion JPEG
- > До 30 или 25 кадров в секунду, разрешение до 4CIF
- > Подача питания для камеры через сеть Ethernet (IEEE 802.3af)
- > Встроенная двухканальная аудиосистема
- > 1 вход сигнала тревоги и 1 выход
- > Встроенная система обнаружения движения
- > Детектор звука
- > 9 МБ памяти кадров, снятых до и после подачи сигнала тревоги на каждом канале

1-КАНАЛЬНЫЕ 4-КАНАЛЬНЫЕ



AXIS Q7401

Одноканальный автономный видеокодер для полноценного охранного видеонаблюдения с выдающимся качеством формата H.264.

- > Несколько отдельно настраиваемых потоков в форматах H.264 и Motion JPEG обеспечивают полную частоту кадров 30/25 (NTSC/PAL) в секунду при любых разрешениях
- > Разрешение до D1 (720x480 при NTSC, 720x576 при PAL)
- > Настройка параметров изображения
- > ТПодача питания для камеры через сеть Ethernet (IEEE 802.3af)
- > Поддержка PTZ-устройств других производителей с помощью загрузаемых PTZ-драйверов
- > Высококачественное видеоизображение, построчная развертка
- > 4 настраиваемых входа/выходов
- > Встроенная система обнаружения движения
- > Детектор звука
- > Активное оповещение при попытке съема/порчи камеры
- > 64 МБ памяти кадров, снятых до и после сигнала тревоги
- > Встроенный разъем карт памяти SD/SDHC



AXIS 240Q

Благодаря использованию четырехканальных автономных видеокодеров, аналоговые системы охранного видеонаблюдения приобретают возможности цифровых систем.

- > Высококачественное видео в формате Motion JPEG на каждый канал
- > 6/5 (NTSC/PAL) кадров в секунду на каждый канал
- > Разрешение до 704x480 (NTSC) и 704x576 (PAL)
- > Поддержка PTZ-устройств других производителей с помощью загрузаемых PTZ-драйверов
- > 4 входа и 4 выхода сигнала тревоги
- > Встроенная система обнаружения движения
- > 3 МБ памяти кадров, снятых до и после подачи сигнала тревоги на каждом канале
- > Предлагаются также версии для монтажа в стойке



AXIS 241Q/AXIS 241QA

Благодаря использованию четырехканальных автономных видеокодеров, аналоговые системы охранного видеонаблюдения приобретают возможности цифровых систем.

- > Одновременная передача потоков в форматах Motion JPEG и MPEG-4 по каждому каналу
- > До 30/25 (NTSC/PAL) кадров в секунду на каждый канал
- > Разрешение до 704x480 (NTSC) и 704x576 (PAL)
- > Поддержка PTZ-устройств других производителей с помощью загрузаемых PTZ-драйверов
- > 4 входа и 4 выхода сигнала тревоги
- > Встроенная система обнаружения движения
- > Активное оповещение при попытке съема/порчи камеры
- > 9 МБ памяти кадров, снятых до и после подачи сигнала тревоги на каждом канале
- > **AXIS 241QA:** Высококачественное видеоизображение, построчная развертка
- > Предлагаются также версии для монтажа в стойке



AXIS 243Q Blade

Четырехканальный видеокодер стоечного исполнения с полной частотой кадров при полном разрешении 4CIF.

- > Одновременная передача потоков в форматах Motion JPEG и MPEG-4 по каждому каналу
- > Полные 30/25 (NTSC/PAL) кадров в секунду при любом разрешении
- > Разрешение до 704x480 (NTSC) и 704x576 (PAL)
- > Поддержка PTZ-устройств других производителей с помощью загрузаемых PTZ-драйверов
- > 4 входа и 4 выхода сигнала тревоги
- > Встроенная система обнаружения движения
- > Активное оповещение при попытке съема/порчи камеры
- > 9 МБ памяти кадров, снятых до и после подачи сигнала тревоги на каждом канале

4-КАНАЛЬНЫЕ 6-КАНАЛЬНЫЕ



AXIS Q7404

Четырехканальный видеокодер для полнофункционального охранного видеонаблюдения с высочайшим качеством формата H.264.

- > Несколько отдельно настраиваемых потоков в форматах H.264 и Motion JPEG обеспечивают полную частоту кадров 30/25 (NTSC/PAL) в секунду при любых разрешениях
- > Разрешение до D1 (720x480 при NTSC, 720x576 при PAL)
- > Настройка параметров изображения
- > Поддержка PTZ-устройств других производителей с помощью загружаемых PTZ-драйверов
- > 2 настраиваемых входа/выхода
- > Встроенная система обнаружения движения
- > Активное оповещение при попытке съема/порчи камеры
- > Детектор звука
- > Канал с двухканальной аудиоподдержкой
- > 64 МБ памяти кадров, снятых до и после подачи сигнала тревоги на каждом канале



AXIS Q7406 Blade

Шестиканальный видеокодер стоечного исполнения для полноценного охранного видеонаблюдения с выдающимся качеством формата H.264.

- > Несколько отдельно настраиваемых потоков в форматах H.264 и Motion JPEG обеспечивают полную частоту кадров 30/25 (NTSC/PAL) в секунду при любых разрешениях
- > Разрешение до D1 (720x480 при NTSC, 720x576 при PAL)
- > Настройка параметров изображения
- > Поддержка PTZ-устройств других производителей с помощью загружаемых PTZ-драйверов
- > 2 настраиваемых входа/выхода
- > Встроенная система обнаружения движения
- > Активное оповещение при попытке съема/порчи камеры
- > 64 МБ памяти кадров, снятых до и после подачи сигнала тревоги на каждом канале

ВИДЕОКОДЕРЫ



AXIS P7701

Сочетание полнофункционального видеокодера с высочайшим качеством формата H.264.

- > Позволяет подключать цифровые или аналоговые мониторы к видеосистемам Axis на базе IP
- > Для использования с любыми устройствами Axis, работающими в форматах H.264, MPEG-4 и Motion JPEG
- > Максимальная частота кадров в форматах H.264 and MPEG-4 при разрешении до D1 (720x480 в формате NSTC, 720x576 в PAL)
- > Поддержка декодирования видеопотоков в формате Motion JPEG при разрешении до 720р (1280x720)
- > Одностороннее декодирование звука
- > Поддержка устаревшего оборудования
- > Автоматическое отображение видео с тревожным событием
- > Технология Power over Ethernet (IEEE 802.3af)

ШАССИ ДЛЯ КРУПНОМАСШТАБНЫХ СИСТЕМ

Стойки для видеосерверов AXIS 291 1U, AXIS и AXIS Q7900 разработаны специально для повышения удобства обслуживания и быстрой замены блоков. Они позволяют устанавливать до 3, 12 или 14 видеокодеров для установки в стойку соответственно. Данные стойки для видеосерверов взаимозаменяемы и допускают замену и установку без отключения питания. Шасси Axis сочетают в себе высокую надежность и функциональность, гибкость и возможность профессиональной установки и обеспечивают более высокую плотность видеоканалов по сравнению с автономными решениями. Шасси Axis специально разработаны для подключения большого количества камер, как ранее установленных, так и новых. Они также предназначены для охвата больших зон наблюдения, например, тюрем, аэропортов, больших зданий, университетских городков, станций метро и вокзалов.



Шасси AXIS 291 1U

AXIS 291 1U – Шасси с высокой плотностью монтажа максимально ускоряет и упрощает работу технического специалиста по установке 3-х и менее видеокодеров в одну стойку. Она позволяет перевести от 1 до 18 аналоговых камер на высокоскоростные цифровые решения на основе IP-сети.

- > Решение формфактора 1U
- > 3 отсека для безкорпусных видеокодеров Axis, функция замены и установки без отключения питания
- > На тыльной панели каждого отсека стойки находятся соединители последовательного порта обмена данными и ввода-вывода, а также встроенный блок питания, что значительно упрощает монтаж
- > Любые сочетания безкорпусных (блейд) видеокодеров AXIS 240Q, AXIS 241Q/S, AXIS 243Q и AXIS Q7406



Шасси AXIS Video Server Rack

Шасси AXIS Video Server Rack позволяет быстро установить до 12 блейдвидеокодеров в одну стойку. Она позволяет перевести от 1 до 48 аналоговых камер на высокоскоростные цифровые решения на основе IP-сети.

- > Решение формфактора 3U
- > 12 отсеков для безкорпусных (блейд) видеокодеров Axis, функция замены и установки без отключения питания
- > На тыльной панели каждого отсека находятся соединители последовательного порта обмена данными и ввода-вывода, а также общий блок питания
- > Любые сочетания безкорпусных (блейд) видеокодеров AXIS 240Q и AXIS 241Q/S



Шасси AXIS Q7900

Шасси AXIS Q7900 позволяет быстро установить до 14 блейд-видеосерверов в одну стойку. Она позволяет перевести от 1 до 84 аналоговых камер на высокоскоростные цифровые решения на основе IP-сети.

- > Решение формфактора 4U
- > 14 отсеков для безкорпусных (блейд) видеокодеров Axis, функция замены и установки без отключения питания
- > Два интегрированных, заменяемых дополнительных источника питания
- > Сменные кассеты вентилятора
- > Четыре порта Gigabit Ethernet, возможность дополнительного использования одного или всех четырех портов
- > На тыльной панели каждого отсека находятся соединители последовательного порта обмена данными и ввода-вывода, а также общий блок питания
- > Любые сочетания безкорпусных (блейд) видеокодеров AXIS 240Q, AXIS 241Q/S, AXIS 243Q и AXIS Q7406

УПРАВЛЕНИЕ ВИДЕОНАБЛЮДЕНИЕМ

Дистанционное наблюдение, запись и управление событиями

Компания Axis предоставляет ПО для управления видео, которое дополняет сетевые камеры и видеокодеры производства Axis. Кроме того, партнеры компании Axis по разработке программных приложений (ADP) предлагают широкий выбор готовых решений для сетевого видео.

APPLICATION DEVELOPMENT PARTNERS

Специализированные решения для систем любого размера

Партнеры компании Axis по разработке программных приложений (ADP), в число которых входит более 800+ компаний, предлагают широкий выбор дополнительных готовых программных решений. Эти решения отвечают разнообразным запросам и требованиям в различных областях применения и включают в себя как ПО начального уровня, так и комплексные приложения, применимые в большинстве отраслей промышленности. Дополнительную информацию о партнерах компании Axis по разработке программных приложений (ADP) можно найти на сайте www.axis.com/partner/adp_program/



СИСТЕМА ВИДЕОХОСТИНГА КОМПАНИИ AXIS

Серверное программное обеспечение для хостинга услуг видеонаблюдения

Устройства сетевого видеонаблюдения Axis в сочетании с программным обеспечением видеохостинга AXIS позволяют легко и безопасно получить доступ к видеоизображению в режиме реального времени и к записанным видеоматериалам из любой точки, для чего используется Интернет. Система видеохостинга AXIS — это серверное программное обеспечение для поставщиков услуг, таких как охранные предприятия и интернет-провайдеры.

Установив программное обеспечение на свой сервер или используя хостинг-партнера, поставщики услуг смогут предлагать услуги видеонаблюдения через Интернет с полной поддержкой функции «подключи и работай». Более подробные сведения о системе видеохостинга AXIS представлены на странице www.axis.com/hosting/



ПРОГРАММНОЕ ОБЕСПЕЧЕНИЕ

Программа AXIS Camera Station

Программа AXIS Camera Station является полноценной системой для видеонаблюдения и видеозаписи с поддержкой до 50 камер. Эта программа, специально разработанная для оборудования компании Axis для сетевого видеонаблюдения, обеспечивает простую установку и настройку за счет автоматического обнаружения подключенных камер, применения общей конфигурации для нескольких устройств и использования эффективного мастера настройки событий.



- > Просмотр и запись высококачественного изображения и звука с 50 камер
- > Поддержка форматов сжатия видеоизображения H.264, MPEG-4 и Motion JPEG
- > Запись по расписанию и в случае регистрации события
- > Эффективный поиск по записи с функцией экспорта
- > Блокировка приоритетных видеозаписей
- > Синхронизированное одновременное воспроизведение изображения с четырех источников

- > Простота в установке
- > Удобство в управлении
- > Управление PTZ- и купольными камерами с помощью мыши или джойстика
- > Карты объекта
- > Удаленный просмотр и управление
- > Многоязычная поддержка, включая английский, французский, немецкий, итальянский, испанский, русский, корейский, японский, китайский, шведский и датский языки



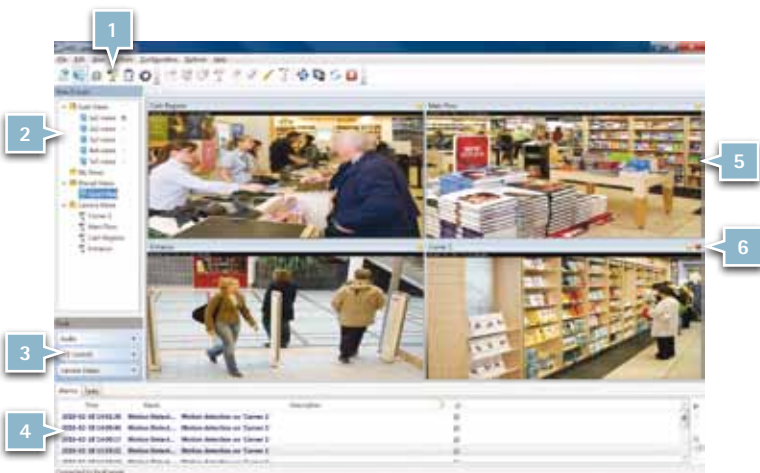
AXIS Camera Station One

AXIS Camera Station One – это бесплатная версия AXIS Camera Station, разработанная для видеонаблюдения и записи одной камерой. Это приложение можно найти на сайте компании Axis. Оно может быть расширено до версии AXIS Camera Station с лицензией на 4 или 10 камер.

БЕСПЛАТНО

Пользовательский интерфейс AXIS Camera Station

AXIS Camera Station работает как служба Windows на базе специального ПК. Этот интерфейс обеспечивает возможность просмотра и управления с помощью клиента AXIS Camera Station's Windows на локальном компьютере или через Интернет или корпоративную сеть.



- 1) Простота навигации за счет разделения на несколько рабочих областей
- 2) Несколько вариантов деления изображения на части
- 3) Быстрый доступ к управлению аудио и PTZ
- 4) Журнал срабатывания сигнализации
- 5) Изображение в режиме реального времени
- 6) Выделение записей о сигналах тревоги красным цветом

Вариант 1. Базовая установка с дистанционным доступом по локальной сети

Программа AXIS Camera Station и сетевые камеры Axis расположены в одной локальной сети. Наблюдение, воспроизведение и администрирование осуществляются непосредственно через программу AXIS Camera Station. Таким же образом функционируют аналоговые камеры, подключенные к видеокодеру Axis.

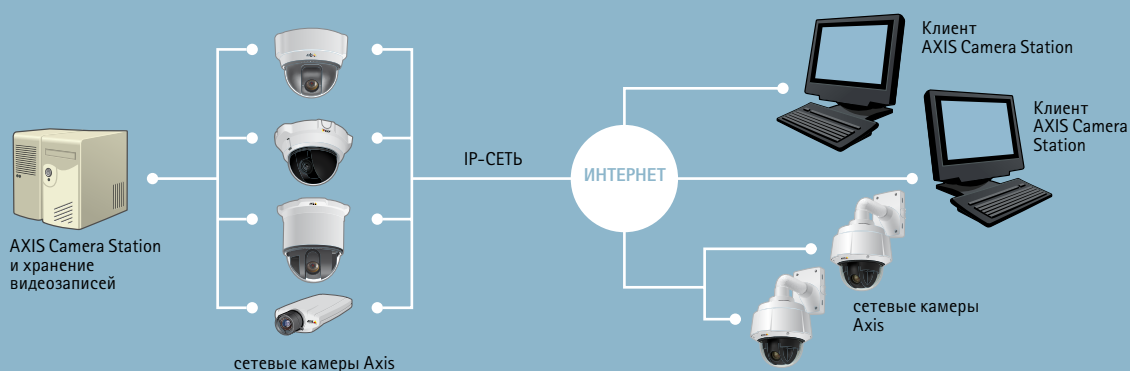
Типичными местами для данного варианта установки являются небольшие офисы или магазины розничной торговли.



Вариант 2. Установка в разветвленной локальной сети, охватывающей определенную территорию и имеющей как подключенные к ней, так и удаленные камеры.

Одна общая система охранного видеонаблюдения используется в нескольких местах, находящихся на одной территории. Удаленный доступ к такой системе из любой точки сети Интернет осуществляется с помощью клиента AXIS Camera Station диспетчером или соответствующей службой безопасности.

Типичными местами для данного варианта установки являются школы или магазины розничной торговли.



ИНСТРУМЕНТЫ УСТАНОВКИ И УПРАВЛЕНИЯ

Дисплей для установки AXIS T8412

Портативное устройство для быстрой и простой установки камеры. Дисплей для установки AXIS T8412 – это портативное устройство, которое работает от батареи и отображает видео в режиме реального времени. С ним проще и удобнее устанавливать угол обзора камеры и производить фокусировку на месте установки, чем при использовании ноутбука или удаленного ПК.

- > Сенсорный экран (цветной ЖК-дисплей 320x240)

- > Функция зума
- > Функция моментальных снимков
- > Хранение моментальных снимков на картах SD или в USB-памяти
- > Поддержка устройств сетевого видеонаблюдения Axis и аналоговых камер
- > Возможность использования технологии Power over Ethernet при работе с сетевыми камерами Axis



Программа AXIS Mobile Monitor

Программа AXIS Mobile Monitor позволяет быстро и просто получить доступ к видео в режиме реального времени от устройств сетевого видеонаблюдения Axis непосредственно через смартфон или карманный ПК. Благодаря этой программе, мобильное видеонаблюдение можно с удобством вести с помощью компактных устройств, работающих с Windows Mobile. Данное ПО также позволяет работать с панорамированием/наклоном/зумом и управлять портами ввода/вывода вручную. Благодаря автоматическому обнаружению

- сетевых камер Axis программа AXIS Mobile Monitor упрощает установку и настройку системы. Помимо этого, при необходимости она позволяет регулировать фокус.
- > Просмотр видео в режиме реального времени на портативных устройствах
 - > Простота установки
 - > Гибкая настройка
 - > Управление PTZ и вводом/выводом
 - > Простой и удобный пользовательский интерфейс
 - > Легко читаемый индикатор фокуса

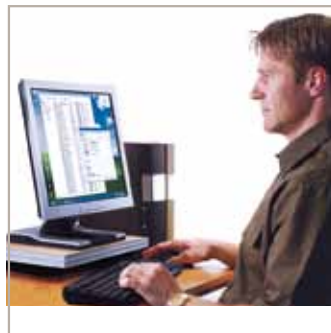


AXIS Camera Management

AXIS Camera Management – это мощный и эффективный инструмент установки и управления сетевыми видеоустройствами компании Axis. Программа использует стандартный Интернет-протокол и работает на стандартных Windows-ПК.

- > Находит в сети и отображает состояние видеоустройств компании Axis

- > Обладает функцией автоматического или ручного присвоения IP-адресов из заданного списка
- > Конфигурация одного или нескольких устройств
- > Управление контролем доступа
- > Последовательное или параллельное обновление программного обеспечения нескольких устройств



АППАРАТНЫЕ ПРИНАДЛЕЖНОСТИ

Полный набор дополнительного оборудования для большего удобства использования и оптимизированного качества изображений.

Компания Axis производит огромное количество дополнительных сетевых и видео принадлежностей и устройств для сетевых камер и видеокодеров. Дополнительное оборудование Axis обеспечивает простоту установки и великолепную производительность. Все доступные дополнительные устройства представлены по адресу www.axis.com/accessories.

Защитные кожухи и аксессуары для монтажа

Компания Axis производит широкий спектр кожухов для установки сетевых камер Axis в различных условиях. Кожухи обеспечивают защиту от дождя, высоких и низких температур, пыли, вибраций и актов вандализма. Дополнительным преимуществом кожухов Axis являются аксессуары для монтажа сетевых камер в различных местах и положениях.



Корпуса и крышки

Сменные корпуса и крышки для сетевых камер Axis. Цветные корпуса с прозрачным или матовым куполом. Также выпускаются вандалозащищенные модели корпусов.



Купольный кожух серии AXIS T95A

Защитный кожух для купольных сетевых камер Axis.

- > Система с открывающимся верхом для облегчения доступа к камере и упрощения установки
- > Встроенные обогреватели, вентиляторы и источники питания
- > Купольная крышка с непревзойденным качеством оптики
- > Класс защиты IP66
- > Уст-ка внутри/вне помещений
- > Усовершенствованная система обогрева
- > Эксплуатация при температуре до -30°C
- > Литой под давлением алюминий
- > Совместимость: AXIS 214 PTZ, AXIS 215 PTZ, AXIS 232D+, AXIS 233D



Кожухи серии AXIS T92A

Защитный кожух для сетевых камер Axis.

- > Открывается сбоку, что обеспечивает простую и быструю установку
- > Класс защиты IP66
- > Установка внутри и вне помещений
- > Солнцезащитный козырек, обеспечивающий хорошую теплоизоляцию
- > Эксплуатация при температуре до -20°C и до +50°C
- > Литой под давлением алюминий
- > Совместимость: AXIS 211A, AXIS 211W, AXIS 221, AXIS P1311, AXIS Q1755



Аксессуары для монтажа

Используются для установки сетевых камер Axis в различных местах и положениях.

- > Аксессуары для монтажа AXIS T91A предназначены для установки новейших моделей купольных сетевых PTZ-камер Axis и подвесных комплектов для крепления фиксированных купольных камер
- > Набор потолочных крепежей включает скобы и пластины для установки камер в подвесных потолках
- > Подвесные комплекты используются для установки фиксированных купольных камер Axis в таких местах, как шесты, перила и потолки

АППАРАТНЫЕ ПРИНАДЛЕЖНОСТИ



Источники освещения AXIS T90A

Источники дневного и инфракрасного света для охранного видеонаблюдения внутри и вне помещений при низкой освещенности или в полной темноте. Разнообразие моделей позволяет подобрать источник в соответствии с полем обзора камеры.



AXIS T8310

Предназначена для управления всеми камерами Axis и представляет систему из 3 отдельных устройств — джойстика, клавиатуры и поворотного переключателя. Проста в установке благодаря USB-интерфейсу и поддерживает AXIS Camera Station.



Технология Power over Ethernet

Устройства сетевого видеонаблюдения Axis, включая PTZ-камеры и купольные PTZ-камеры, могут передавать данные и получать питание по одному и тому же кабелю Ethernet с помощью технологии Power over Ethernet (PoE) и продуктов High PoE.



Сетевой аудиомодуль ввода/вывода AXIS P8221

Предоставляет дополнительные порты ввода/вывода и функции аудио. Оснащен восемью настраиваемыми цифровыми портами ввода/вывода, двухканальным аудио, встроенным предусилителем и фантомным питанием для сбалансированных микрофонов.



Сетевое устройство видеозаписи AXIS Q8108-R

Специально разработано для эксплуатации в сложных условиях в общественном и коммерческом транспорте. Устройство обеспечивает бесперебойную запись в транспортных средствах сразу с восемью подключенных камер с максимальной частотой кадров и разрешением HDTV.



Объективы

К дополнительным объективам Axis: объектив Pentax с переменным фокусным расстоянием 5-50 мм, мегапиксельные объективы с переменным фокусным расстоянием 5-50 мм и 2,4-6 мм, объектив с переменным фокусным расстоянием 10-40 мм для дневной и ночной съемки, мегапиксельный объектив Theia с постоянным фокусным расстоянием 1,7 мм и различные мегапиксельные объективы M12.



Дополнительное оборудование для источников питания

Широкий выбор сетевых адаптеров и удлинителей для устройств сетевого видеонаблюдения Axis.



Поворотное устройство YP3040

Поворотное устройство YP3040 — это компактный привод для панорамирования и наклона с классом защиты IP66, предназначенный для использования с сетевыми камерами AXIS Q1755 и тепловизионными сетевыми камерами AXIS Q1910/-E.

КОМПЛЕКТЫ И НАБОРЫ

Готовые решения и специальные предложения

Компания Axis предлагает экономически выгодные комплекты оборудования, которые включают в себя несколько сетевых камер и ПО для управления видео. Такие решения помогают быстро развернуть систему видеонаблюдения. Полный перечень имеющихся в наличии комплектов можно получить у локального представителя компании Axis или на сайте www.axis.com.



Пакет охранного видеонаблюдения AXIS M1011

Комплект состоит из четырех сетевых камер AXIS M1011 и ПО AXIS Camera Station с лицензиями на четыре сетевые камеры/видеокодера.



Пакет охранного видеонаблюдения AXIS M1031-W

Комплект состоит из четырех сетевых камер AXIS 1031-W и ПО AXIS Camera Station с лицензиями на четыре сетевые камеры/видеокодера.



Пакет охранного видеонаблюдения AXIS M1054

Комплект состоит из четырех сетевых камер AXIS M1054 и ПО AXIS Camera Station с лицензиями на четыре сетевые камеры или видеокодера.



Пакет охранного видеонаблюдения AXIS M1113

Пакет охранного видеонаблюдения AXIS M1113. Комплект состоит из четырех сетевых камер AXIS M1113 и ПО AXIS Camera Station с лицензиями на четыре сетевые камеры или видеокодера.



+



+



+



Пакет охранного видеонаблюдения AXIS M1114

Комплект состоит из четырех сетевых камер AXIS M1114 и ПО AXIS Camera Station с лицензиями на четыре сетевые камеры или видеокодера.

Пакет охранного видеонаблюдения AXIS M3203

Комплект состоит из четырех сетевых камер AXIS M3203 и ПО AXIS Camera Station с лицензиями на четыре сетевые камеры или видеокодера.

Пакет охранного видеонаблюдения AXIS M3204

Комплект состоит из четырех сетевых камер AXIS M3204 и ПО AXIS Camera Station с лицензиями на четыре сетевые камеры или видеокодера.

ТЕХНИЧЕСКИЕ ДАННЫЕ

ВИДЕОПОТОКИ

Большинство продуктов сетевого видео Axis предлагают пользователям возможность использования более чем одного формата сжатия видео. Стандарты сжатия видео включают Motion JPEG, MPEG-4 Part 2 и H.264 (также известный как MPEG-4 Part 10/AVC). H.264 является последним стандартом сжатия, который обеспечивает наиболее эффективный формат сжатия видео, что позволяет

значительно сэкономить на пропускной способности и на хранении без ущерба для качества изображения.

Axis Media Control (AMC) включает в себя декодеры как MPEG-4, так и H.264, что позволяет просматривать видео потоки и легко интегрировать в приложения.

ТЕХНОЛОГИЯ POWER OVER ETHERNET (POE)

Решения сетевого видео предоставляют возможность использовать один Ethernet-кабель как для передачи данных, так и для передачи питания. Это значительно упрощает установку изделий, т. к. исчезает необходимость в использовании электрика, а изделия сетевого видео сохраняют работоспособность даже при отключении электроэнергии, при условии что PoE подключена к источнику бесперебойного питания. Технология PoE определяется

стандартом IEEE 802.3af и разработана таким образом, чтобы не ухудшать передачу данных или уровень доступности сети. Передача питания по инфраструктуре локальной сети включается автоматически при обнаружении совместимого терминала и блокируется для устаревших несовместимых устройств. Это позволяет легко и безопасно комбинировать при работе в сети уже существующие и новые PoE-устройства.

КАЧЕСТВО ОБСЛУЖИВАНИЯ (QoS)

В связи с тем, что различные сети, такие как телефонные, информационные и видео (CCTV) продолжают объединяться в единую IP сеть, становится все более важно контролировать распределение сетевых ресурсов, чтобы выполнить требования по каждому виду услуг. Одно из решений – настройка сетевого оборудования для отдельной обработки разных служб (голосовые, базы данных, видео) по мере прохождения трафика по сети.

Использование службы QoS позволяет сетевым приложениям сосуществовать в одной сети, не уменьшая при этом пропускную способность других приложений.

P-IRIS

P-Iris — технология автоматического и точного управления ирисовой диафрагмой. В комплект входят объектив P-Iris и специальное программное обеспечение для оптимизации качества изображения. Данная система предназначена для устранения недостатков объективов с автоматической диафрагмой и позволяет улучшить контрастность, четкость, разрешающую способность и глубину резкости. В условиях яркого освещения диафрагма P-Iris ограничивает закрытие отверстия, чтобы избежать размытия (дифракции), вызываемого сильным сужением отверстия ирисовой диафрагмы. Это обычно происходит с камерами, в которых объективы с диафрагмами DC-iris используются вместе с мегапиксельными датчиками с пикселями небольшого размера. Возможность предотвращения дифракции

наряду с преимуществами автоматического управления ирисовой диафрагмой предоставляют широкие возможности для охранного видеонаблюдения как внутри, так и вне помещений. В объективах P-Iris предусмотрена возможность точной настройки размера отверстия ирисовой диафрагмы. В сетевых камерах Axis с диафрагмой P-Iris объектив автоматически занимает центральное и наилучшее положение для получения оптимального качества изображения при любых условиях освещения. Применение данной функции особенно полезно в камерах с мегапиксельным разрешением/поддержкой формата HDTV, а также в тех областях, в которых к системам охранного видеонаблюдения предъявляются высокие требования.



Прикладная платформа для камер AXIS

Прикладная платформа для камер AXIS – это открытая прикладная платформа, которая поддерживает разработку программных приложений сторонними разработчиками. Эти программы можно загружать и устанавливать в сетевые камеры и видеокодеры Axis. С помощью этого продукта интеграторы, торговые посредники и конечные пользователи могут удовлетворить свои требования, выбрав наиболее подходящие программные приложения для устройств сетевого видеонаблюдения Axis. Совместимые про-

граммные приложения можно устанавливать в сетевые камеры и видеокодеры Axis для расширения их функциональности, удовлетворяя конкретные потребности конечных пользователей.

Дополнительные сведения о прикладной платформе для камер AXIS и совместимых программных приложениях, включая AXIS Cross Line Detection, представлены по адресу www.axis.com/applications.



ONVIF

Open Network Video Interface Forum (ONVIF) – это некоммерческая организация, основанная компаниями Axis, Bosch и Sony в 2008 году. Основная задача ONVIF заключается в содействии развитию и применению международного открытого стандарта сетевого интерфейса для устройств сетевого видеонаблюдения. Интерфейс ONVIF обеспечит функциональную совместимость решений для сетевого видеонаблюдения независимо от их производителя. Возможности технологий сетевого ви-

деонаблюдения станут намного доступнее для конечных пользователей, специалистов по интеграции, консультантов и производителей. Это позволит создать более экономичные и гибкие решения, расширить возможности рынка и снизить различные риски. Более подробная информация представлена на сайте www.onvif.org. Компания Axis одной из первых выпустила продукцию с поддержкой ONVIF: это были фиксированные купольные сетевые камеры AXIS P3301/-V.



Driving network video through global standardization

МЕГАПИКСЕЛЬНОЕ РАЗРЕШЕНИЕ

Чем выше разрешение изображения, тем больше деталей мы видим. Это упрощает распознавание объектов и людей, что крайне необходимо для охранного видеонаблюдения. Мегапиксельное разрешение позволяет детализировать имеющееся изображение или просматривать кадры больших размеров при заданном разрешении. Высокое разрешение также означает использование цифрового панорамирования, наклона и функции зума без риска ухудшения разрешения. Максимальное разрешение для оцифрованного сигнала с аналоговой NTSC- или PAL-камеры составляет 0,4 мегапикселя.

Новая технология сетевых камер позволяет получить большее разрешение. Один из стандартных форматов – 1280x1024 – дает разрешение в 1,3 мегапикселя, что в 3 раза выше, чем у аналоговых камер. Существуют также камеры, обеспечивающие разрешение до 3 мегапикселей. Однако, нельзя забывать, что более высокое разрешение, как правило, ведет к снижению светочувствительности из-за меньших размеров пикселей датчика изображения по сравнению с обычными камерами.



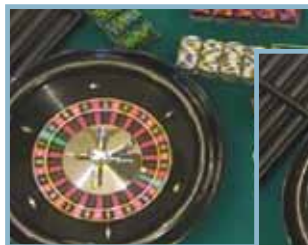
Полноценное разрешение 1600x1200, обеспечиваемое сетевой камерой AXIS P1346, дает увеличение количества пикселей более чем в 4 раза по сравнению с аналоговой камерой высокого разрешения.

РАЗРЕШЕНИЕ HDTV (телевидение высокой четкости)

Сетевые камеры с поддержкой формата HDTV производства компании Axis соответствуют стандартам SMPTE (общество кино- и телеинженеров), что гарантирует строгое соответствие разрешения и частоты кадров стандарту HDTV, большую четкость передачи цвета и поддержку формата 16:9. SMPTE (общество кино- и телеинженеров) определило два основных стандарта HDTV: SMPTE 296M и SMPTE 274M.

SMPTE 296M (HDTV 720P) определяет разрешение 1280x720 пикселей с высокой четкостью передачи цвета в формате 16:9 с использованием прогрессивной развертки 25/30 Гц, что соответствует 25 или 30 кадрам в секунду в зависимости от страны, и 50/60 Гц (50/60 к/с). SMPTE 274M (HDTV 1080) определяет

разрешение в 1920x1080 пикселей с высокой четкостью передачи цвета в формате 16:9 с использованием чересстрочной прогрессивной развертки 25/30 Гц и 50/60 Гц.



Разрешение аналоговых камер, форматное соотношение 4:3



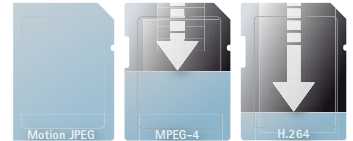
Разрешение сетевых камер с поддержкой HDTV и мегапиксельных камер, форматное соотношение 16:9

H.264

Формат H.264, также известный как MPEG-4 Part 10/AVC (Advanced Video Coding – «передовое кодирование видеосигналов»), – современный стандарт кодирования видеосигналов. H.264 выводит технологию сжатия видеозображения на новый уровень. Кодер H.264 может без ущерба для качества изображения уменьшить размер файла цифрового видео более чем на 80 % по сравнению с форматом Motion JPEG и на 50 % по сравнению со стандартом MPEG-4 Part 2. Это означает гораздо меньшие требования к полосе пропускания сети и объему памяти для хранения видеочастот. С другой стороны это дает возможность значительно повысить качество

видеозображения при той же скорости передачи данных.

В настоящее время формат H.264 широко используется в сетевых камерах, видеокодерах и ПО для управления видео, поэтому разработчикам и системным интеграторам требуется уверенность в том, что выбранные ими продукты и поставщики поддерживают этот стандарт. Устройства сетевого видеонаблюдения, поддерживающие как H.264, так и Motion JPEG, – идеальный выбор, который обеспечивает наивысшую степень универсальности и интеграции.



ТЕПЛОВИЗИОННЫЕ ИЗОБРАЖЕНИЯ

Тепловизионные камеры улавливают излучение инфракрасного спектра, находящееся за пределами видимого света. Длина волны видимого излучения 0,4–0,7 мкм. Это то, что видит человеческий глаз и могут обнаружить и показать камеры без режима день/ночь. Свет данной части спектра требует источник излучения – солнце или лампа.

Свет около-ИК спектра с длиной волны 0,7–1,5 мкм невидим человеческому глазу, но датчики многих камер могут его обнаружить и манипулировать с ним. Камера с функцией день/ночь использует фильтр ИК-излучения в дневное время для отсеивания ИК-спектра чтобы не исказить цвет изображение, видимого человеческим глазом. В ночном режиме, ИК-фильтр не используется и камера работает в черно-белом режиме. Около-ИК свет также подразумевает наличие источника света, которым может быть предмет из окружающей среды – фонарь или лунный свет. либо дополнительная ИК-лампа. Длина волн теплового излучения 3–1000 мкм.

Тепловое излучение не подразумевает наличие отдельного источника света, т.к. данное излучение исходит от любого предмета с температурой выше 0 градусов по Кельвину. Это означает что даже очень холодные объекты, например, лёд, излучают тепло. Чем теплее объект, тем больше теплового излучения от него исходит. Иными словами, чем больше разница температур между объектами в зоне наблюдения, тем более четкое тепловое изображение возможно получить.

В тепловизионных камерах используются специальные датчики и оптика. Обычное стекло не применяется для объективов, т.к. блокирует тепловое излучение. Кожухи для обычных камер также не применяются. Большинство объективов для тепловизионных камер производятся из германия, который пропускает инфракрасное и тепловое излучение.



ПОДГОТОВКА ПРОЕКТА СЕТЕВОГО ВИДЕО

Основные рекомендации

1. Определите объект наблюдения и необходимый тип сетевого видеоприбора

- > **Объект наблюдения: Какой объект будет находиться под наблюдением? Насколько он важен?**
Это позволит определить какими свойствами должна обладать сетевая камера, и выбрать качество изображения, светочувствительность и тип объектива.
- > **Условия освещения: необходимый уровень светочувствительности для использования внутри и/или вне помещений.**
Компания Axis предлагает сетевые камеры для использования как внутри, так и вне помещений. Камеры для использования внутри и вне помещений снабжены объективом с переменным фокусным расстоянием. Диафрагма объектива настраивается автоматически. Также в наличии имеются камеры для использования в дневное и ночное время. Днем они обеспечивают цветное изображение, ночью – черно-белое. Протестируйте светочувствительность сетевой камеры внутри помещения и снаружи. Освещенность измеряется в "люксах".
- > **Необходимо определить расстояние от камеры до объекта наблюдения.**
Это определит выбор типа камеры и объектива (обычный, телескопический, широкоугольный), а также места расположения камеры. В зависимости от требуемого уровня гибкости можно выбрать сетевую камеру Axis с фиксированным или переменным фокусным расстоянием, со съёмным или встроенным объективом.
- > **Необходимый угол обзора: широкий, узкий, общий или подробный захват изображения (определяет размер наблюдаемой области).** Сетевые камеры имеют как постоянные параметры угла захвата и фокусного расстояния, так и изменяемые. Последние позволяют осуществлять дистанционное панорамирование, наклон и зум и тем самым увеличивать площадь захвата изображения.
- > **Разреженный или плотный поток информации.** Чем плотнее поток информации, тем больше камер вам может понадобиться.

2. Определите необходимые вам приложения: функции, необходимость в записи и хранении

- > **Приложения:** Обычное дистанционное наблюдение, интеллектуальные системы охранного видеонаблюдения с расширенными возможностями управления событиями, срабатывание по входу/выходу, звук?
- > **Для наблюдения и записи необходимо:** Определить когда и как часто необходимы наблюдения и запись: днем, ночью и/или в выходные дни? Определите необходимость для каждого объекта наблюдения.
- > **Рассчитайте необходимый объем памяти.**
- > **Определите требуемую пропускную способность.**

3. Определите необходимый тип сети (локальная/глобальная, беспроводная)

- > Определите функцию существующей локальной сети: для чего она используется?
- > Определите функцию существующей глобальной сети.
- > Определите уровень нагрузки на сеть за конкретный период.
- > Существует ли необходимость в установке дополнительного оборудования, например, коммутаторов, или вы можете использовать существующую инфраструктуру и оборудование?
- > Существует ли необходимость в подписке на дополнительные ISP для обеспечения резерва?
- > Есть ли необходимость в распределенном хранении информации?

СРЕДСТВА И РЕСУРСЫ

Компания Axis предлагает целый ряд инструментов и информационных ресурсов, которые могут использоваться для создания систем охранного IP-видеонаблюдения. Многие из них доступны на веб-сайте компании Axis: www.axis.com/tools

Программы для расчета фокусных расстояний объективов

Это программное средство для расчета фокусных расстояний объектива, которое позволяет рассчитать фокусное расстояние объектива, требуемое для захвата определенного объекта на определенном расстоянии.

AXIS Object Recognition Tool (инструмент распознавания объектов)

Этот инструмент позволяет использовать возможности камер Axis по захвату объектов и распознаванию лиц на различных расстояниях с разными объективами. Данное программное средство также поможет ознакомиться с широким диапазоном продукции компании Axis и подобрать камеру для конкретных целей.

Программа AXIS Design Tool

Это программное средство на основе симулятора, доступное на веб-сайте или DVD-дисках, которое помогает определить пропускную способность и объемы памяти данных для каждого конкретного проекта по созданию сетевого видео. Для заказа личной бесплатной DVD копии посетите страницу www.axis.com/free_dvd

Помощник подбора продуктов Axis

С помощью этого инструмента можно найти и сравнить различные продукты компании Axis. Если указать тип продукта, его категорию и необходимые функции, будут представлены все доступные продукты, соответствующие условиям выбора.

Гид AXIS

Гид AXIS — это версия Помощника подбора продуктов Axis, разработанная специально для iPhone.

Конфигуратор кожухов Axis

Это программное средство, которое помогает выбрать правильный кожух и такое дополнительное оборудование как скобы, источники питания и кабели для работы со специальными приложениями.



Technical guide to network video

Перед установкой новой системы сетевого видео необходимо определить, какие функции она может обеспечивать. Необходимо в равной степени учитывать такие факторы, как производительность, совместимость, масштабируемость, гибкость и возможность модернизации и расширения в будущем. В данном руководстве рассматриваются технологии и факторы, которые необходимо учитывать для успешного развертывания системы охранного видеонаблюдения на основе IP и приложений дистанционного мониторинга. Руководство поможет вам выбрать решение, которое наиболее полно использует преимущества технологии сетевого видео. Для заказа личной бесплатной копии посетите страницу www.axis.com/free_guide



Интеллектуальные технологии сетевого видео: представление о современной системе видеонаблюдения

Автор книги (390 страниц, твердый переплет) — Фредрик Нильсон (Fredrik Nilsson), компания Axis Communications. В книге подробно рассмотрены вопросы организации цифровой сети и интеллектуальные возможности видео. Издание 2008 года можно приобрести в магазинах Amazon, Barnes & Noble и CRC Press или у местного представителя компании Axis.

РЕШЕНИЯ ДЛЯ РАЗЛИЧНЫХ ОТРАСЛЕЙ

Уникальное решение для каждого случая

Гибкость и возможность подключения большого числа модулей – это главные требования, которые выполняет система сетевого видео. Axis предлагает решения для сетевого видео, которые гарантируют хорошие результаты, вне зависимости от направления сферы деятельности и требований приложения.



Розничная торговля

Система сетевого видео Axis – это гарантия безопасности, предотвращения потерь, оптимизация и усовершенствование процесса работы магазина. Системы легко интегрируются с системами на кассовых терминалах (POS) и системами электронного наблюдения за товарами (EAS). Решение сетевого видео Axis обеспечивает удаленное и локальное наблюдение в любое время и в любом месте. Вы получаете быстрый возврат инвестиций и высокий уровень взаимодействия, совместив, например, учет покупателей с помощью сетевого видео, интегрированную функцию сигнализации и контроль кассовых терминалов.



Транспорт

Система сетевого видео Axis предоставляет средства для повышения уровня безопасности и учета посетителей в аэропортах, вокзалах и разного рода транспорте. Удаленное охранное наблюдение позволяет осуществлять полный контроль регистрационных стоек, платформ, выходов на посадку, ангаров, парковок, багажных отделений и служебного транспорта. Сетевые видеосистемы управления и контроля транспортных потоков позволяют избежать пробок и улучшают проходимость.



Образование

Сетевые системы видеонаблюдения Axis помогают снизить число случаев вандализма и увеличить уровень безопасности персонала и студентов во всех образовательных учреждениях от детских садов до университетов. При использовании существующей IP-инфраструктуры, дополнительные кабельные сети не нужны. Функции обнаружения движения обеспечивают операторов службы безопасности мощным инструментом для поддержания движения и предотвращения случаев ложной тревоги. Еще одна интересная область применения видеосистем – это удаленное обучение для студентов, которые не могут посещать лекции.



Промышленность

Сетевое видео Axis используется на многих промышленных предприятиях, например, для удаленного наблюдения за производственными линиями, процессами, повышения производительности автоматических систем, регистрации инцидентов и безопасности определенных секторов. Также с помощью сетевого видео можно проводить виртуальные конференции и улучшать работу удаленной технической поддержки.



Городское наблюдение

Системы сетевого видео являются необходимым инструментом для борьбы с преступностью и защиты граждан. В экстренных ситуациях запись, сделанная сетевыми камерами, может помочь представителям полиции или охраны правопорядка быстро скоординировать свои действия. Сетевые камеры Axis нового поколения имеют ряд преимуществ: обеспечивают высокую детализацию видеоизображения, оборудованы датчиком движения и защитой от несанкционированного доступа. Работая в проводных и беспроводных сетях, они надежны и экономичны, а также способствуют обеспечению мер безопасности в городах.



Правительственные организации

Сетевые камеры Axis прекрасно подходят для защиты общественных зданий: от музеев и офисов до библиотек и тюрем. Камеры Axis, осуществляющие круглосуточную ежедневную охрану входов в здания, и системы удаленного наблюдения – это гарантия безопасности служащих и посетителей. С помощью систем сетевого видеонаблюдения можно предотвратить случаи вандализма, и получить статистические данные по числу посетителей.



Здравоохранение

Сетевое видео Axis предлагает недорогое, высокоэффективное наблюдение за пациентами и решения для видеонаблюдения, которые позволят повысить уровень безопасности персонала, пациентов и посетителей, а также медицинского оборудования. Уполномоченные сотрудники службы безопасности учреждений здравоохранения могут просматривать видеоизображение из нескольких мест в режиме реального времени, фиксировать активность, а также дистанционно оказывать помощь и многое другое.



Банки и финансовые организации

Используя существующее аналоговое оборудование для видеонаблюдения и инфраструктуру, вы можете построить современную систему охранного видеонаблюдения с исключительной четкостью изображения и широкими возможностями управления событиями. Сотрудники службы безопасности могут контролировать большое количество зон из центрального или передвижного пункта, быстро проверять и реагировать на сигнал тревоги.

КАТАЛОГ
ИЗДЕЛИЙ**Сетевые камеры**

> AXIS 207W	6
> AXIS 209FD/MFD	9
> AXIS 211W	7
> AXIS 212 PTZ/-V	13
> AXIS 214 PTZ	13
> AXIS 215 PTZ	13
> AXIS 215 PTZ-E	13
> AXIS 216FD/-V	11
> AXIS 216MFD/-V	11
> AXIS 221	6
> AXIS 232D+	14
> AXIS 233D	14
> AXIS M1011	6
> AXIS M1011-W	6
> AXIS M1031-W	7
> AXIS M1054	7
> AXIS M1103	7
> AXIS M1104	7
> AXIS M3113-R	9
> AXIS M3114-R	9
> AXIS M3011	10
> AXIS M3014	10
> AXIS M3203/-V	10
> AXIS M3204/-V	10
> AXIS P1311	8
> AXIS P1343/-E	8
> AXIS P1344/-E	8
> AXIS P1346/-E	8
> AXIS P1347/-E	9
> AXIS P3301/-V	11
> AXIS P3304/-V	11
> AXIS P3343/-V	12
> AXIS P3343-VE	12
> AXIS P3344/-V	12
> AXIS P3344-VE	12
> AXIS P5532-E	14
> AXIS P5534/-E	14
> AXIS Q1910	16
> AXIS Q1910-E	16
> AXIS Q1921	16
> AXIS Q1921-E	16
> AXIS Q1755/-E	9
> AXIS Q6032-E PTZ	15
> AXIS Q6034/-E	15

Видеокодеры/Видеодекодеры

> AXIS 240Q	19
> AXIS 241Q	19
> AXIS 241QA	19
> AXIS 241S	18
> AXIS 243Q Blade	19

> AXIS 243SA	18
> AXIS 247S	18
> Шасси AXIS 291 1U	21
> AXIS M7001	18
> AXIS P7701 Video Decoder	26
> AXIS Q7401	19
> AXIS Q7404	20
> AXIS Q7406 Blade	20
> Шасси AXIS Q7900	21
> Шасси AXIS Video	21

Управление видеонаблюдением

> Дисплей для установки AXIS T8412	25
> AXIS Video Hosting System	22
> AXIS Camera Management	25
> AXIS Camera Station	23
> AXIS Camera Station One	23
> Программа AXIS Mobile Monitor	25

Аппаратные принадлежности

> Сетевой аудиомодуль ввода/вывода AXIS P8221	27
> Сетевое устройство видеозаписи AXIS Q8108-R	27
> Панель управления видеонаблюдением AXIS T8310	27
> Источники освещения AXIS T90A	27
> Корпуса и крышки	26
> Объективы	27
> Дополнительное оборудование для источников питания	27
> Технология Power over Ethernet	27
> Защитные кожухи и аксессуары для монтажа	26
> Поворотное устройство YP3040	27

Комплекты и наборы

> Комплект для охранного видеонаблюдения AXIS M1011	28
> Комплект для охранного видеонаблюдения AXIS M1031-W	28
> Комплект для охранного видеонаблюдения AXIS M1054	28
> Комплект для охранного видеонаблюдения AXIS M1113	28
> Комплект для охранного видеонаблюдения AXIS M1114	29
> Комплект для охранного видеонаблюдения AXIS M3203	29
> Комплект для охранного видеонаблюдения AXIS M3204	29

КОНТАКТНАЯ ИНФОРМАЦИЯ

www.axis.com/request

ГОЛОВНОЙ ОФИС КОРПОРАЦИИ, ШВЕЦИЯ

Axis Communications AB
Emdälavägen 14
SE-223 69 Lund
Tel: +46 46 272 18 00
Fax: +46 46 13 61 30

АРГЕНТИНА

Axis Communications
Av. Libertador 2442, Piso 4
CP B1636SR Olivos
Buenos Aires
Tel. +54 11 5368 0569
Fax +54 11 5368 2100 Int. 0569

АВСТРАЛИЯ

Axis Communications Pty Ltd.
Level 27, 101 Collins Street
Melbourne VIC 3000
Tel: +613 9221 6133

БРАЗИЛИЯ

Axis Communications
Rua Mario Amaral 172, 13º Andar,
Conjunto 131 04002-020, São Paulo
Tel. +55 11 3050 6600

КАНАДА

Axis Communications, Inc.
90 Burnhamthorpe Rd. W.
Suite 1202
Mississauga, ON L5B 3C3
Tel: +1 800 444 AXIS (2947)
Fax: +1 978 614 2100
Support: +1 800 444 2947

КИТАЙ

Shanghai Axis Communications
Equipment Trading Co., Ltd.
Suite D2, 6/F Jinling Haixin Building
No. 666 Fuzhou Rd, Huangpu District
Shanghai 200001
Tel: +86 21 6431 1690

Beijing Axis Communications
Rm. 2003, Tower B
Tian Yuan Gang Center C2
Dongsanhuan North Road
Chaoyang District
Beijing 100027
Tel: +86 10 8446 4990
Fax: +86 10 8286 2489

Guangzhou Axis Communications
Suite 1135, Vili International Apt.
No.167 West Linhe Rd, Tianhe District
Guangzhou 510000
Tel: +86 20 3877 6233
Fax: +86 20 3877 6033

КОЛУМБИЯ

Axis Communications
Carrera 13 No 96-67 of 308
Bogota
Tel. +57 1 610 6839

ФРАНЦИЯ, СЕВЕРНАЯ АФРИКА

Axis Communications SAS
Antony Parc I
2 à 6 place du Général de Gaulle
92160 Antony, France
Tel: +33 (0)1 40 96 69 00
Fax: +33 (0)1 46 74 93 79
Support: + 33 (0) 825 007 074 (0,15€/min)

ГЕРМАНИЯ, АВСТРИЯ, ШВЕЙЦАРИЯ, ЦЕНТРАЛЬНАЯ И ВОСТОЧНАЯ ЕВРОПА

Axis Communications GmbH
Lilienthalstr. 25
DE-85399 Hallbergmoos
Tel: +49 811 555 08 0
Fax: +49 811 555 08 69
Support: +49 1805 2947 78

ГОНКОНГ

Axis Communications Limited
Unit 1801, 18/F
88 Gloucester Road, Wanchai
Hong Kong
Tel: +852 2511 3001
Fax: +852 2511 3280

ИНДИЯ

Axis Video Systems India Pvt Ltd.
No. 7, "Devdas Manor", 3rd Floor,
2nd Cross, CSI Compound,
Mission Road, 560 027
Bangalore
Tel: +91 (80) 4157 1222
Fax: +91 (80) 4150 6468

ИТАЛИЯ

Axis Communications S.r.l.
Corso Alberto Picco, 73
10131 Torino
Tel: +39 011 819 88 17
Fax: +39 011 811 92 60

ЯПОНИЯ

Axis Communications K.K.
Forecast Shinjuku Avenue 4F
2-5-12 Shinjuku Shinjuku-ku
Tokyo 160-0022
Tel: +81 3 5312 5230
Fax: +81 3 5312 5229

КОРЕЯ

Axis Communications Korea Co., Ltd.
Rm 1012, Gasan Digital Empire B/D
685 Gasan-dong
Geumcheon-gu, Seoul
Tel: +82 2 780 9636
Fax: +82 2 6280 9636

МЕКСИКА

AXISNet, S.A. de C.V.
Unión 61, 2º piso
Col. Escandón, Mexico City
México, D.F., C.P. 11800
Tel: +52 55 5273 8474
Fax: +52 55 5272 5358

НИДЕРЛАНДЫ, БЕЛЬГИЯ, ЛЮКСЕМБУРГ

Axis Communications BV
Glashaven 22
NL-3011 XJ Rotterdam
Tel: +31 10 750 46 00
Fax: +31 10 750 46 99
Support: +31 10 750 46 31

РОССИЙСКАЯ ФЕДЕРАЦИЯ

ООО «Аксис Коммуникейшнс»
125284, г.Москва,
Ленинградский проспект,
д.31, стр.3, офис 508
Tel: +7 495 940 6682
Fax: +7 495 940 6682

СИНГАПУР

Axis Communications
(S) Pte Ltd.
7 Temasek Boulevard
#11-01A Suntec Tower 1
Singapore 038987
Tel: +65 6 836 2777
Fax: +65 6 334 1218

ИСПАНИЯ

Axis Communications
C/ Yunque 9, 1A
28760 Tres Cantos, Madrid
Tel: +34 91 803 46 43
Fax: +34 91 803 54 52
Support: +34 902 112 832

ЮЖНАЯ АФРИКА

Axis Communications SA
Pty Ltd.
Hampton Park, Atterbury House, 20
Georgian Crescent
Bryanston, Johannesburg
Tel: +27 11 548 6780
Fax: +27 11 548 6799

PO Box 70939
Bryanston 2021

ТАЙВАНЬ

Axis Communications Ltd.
8F-11,101 Fushing North Road
Taipei
Tel: +886 2 2546 9668
Fax: +886 2 2546 1911

ОБЪЕДИНЕННЫЕ АРАБСКИЕ ЭМИРАТЫ

Axis Communications
Middle East
PO Box 293637
DAFZA, Dubai
Tel: +971 4 609 1873

ВЕЛИКОБРИТАНИЯ

Axis Communications (UK) Ltd
Suite 6-7, Ladygrove Court
Hitchwood Lane
Preston, Nr Hitchin
Hertfordshire SG4 7SA
Tel: +44 146 242 7910
Fax: +44 146 242 7911
Support: +44 (0)844 846 7533

СОЕДИНЕННЫЕ ШТАТЫ АМЕРИКИ

Axis Communications Inc.
100 Apollo Drive
Chelmsford, MA 01824
Tel: +1 978 614 2000
Fax: +1 978 614 2100
Support: +1 800 444 2947

О Axis Communications

Axis – IT компания, специализирующаяся на разработке и производстве сетевых видео продуктов для профессиональных инсталляций. Компания является мировым лидером на рынке сетевого видео и является движущей силой перехода с аналоговых технологий на технологии передачи видео по сети. Axis специализируется на производстве продуктов и решений для систем безопасности и удалённого мониторинга, которые основаны на новаторских открытых технологических платформах.

Axis – шведская компания, представленная в более чем 20 странах мира и имеющая партнёров в более чем 70 странах. Компания была основана в 1984 году и её акции котируются на Стокгольмской фондовой бирже NASDAQ OMX Stockholm под биржевым символом AXIS. Для более полной информации посетите наш сайт www.axis.com

Дистрибьютор: