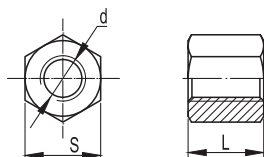


## Соединительная гайка DIN 6334



**Назначение:**

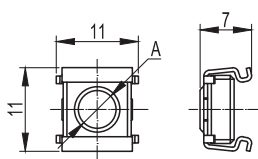
- соединение резьбовых шпилек между собой.

**Характеристики:**

- класс прочности 5 для исполнения 1.

Обозначение dxL	S, мм	Шт./упак.	Вес упаковки, кг	Старый код	Код, исполнение 1
M6x25	10	150	1,50	37540	CM210625
M8x25	13	100	1,75	37541	CM210825
M10x30	17	50	1,90	37543	CM211030
M12x40	19	50	3,00	37544	CM211240

## Гайка закладная



**Назначение:**

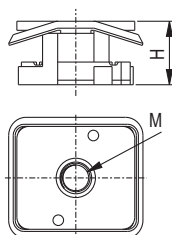
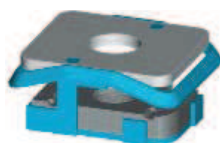
- крепление монтажных аксессуаров в электротехнических шкафах;
- устанавливается в стандартную перфорацию.

**Характеристики:**

- класс прочности 5 для исполнения 1.

Обозначение A	Шт./упак.	Вес упаковки, кг	Код, исполнение 1
M6	50	0,3	CM230600
M8	50	0,6	CM230800

## Гайка монтажная



**Назначение:**

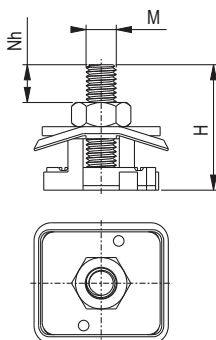
- монтаж трубных хомутов и прочих монтажных аксессуаров в C-образный профиль BPL-41, BPM-41, BPD-41 и в консоли BBR-41 совместно со шпилькой.

**Характеристики:**

- класс прочности 5 для исполнения 1.

Обозначение M	H, мм	Шт./упак.	Вес упаковки, кг	Код, исполнение 1
M6	21	100	5,4	CM340800
M8	21	100	6,3	CM341000
M10	21	100	6,0	CM341200

## Гайка монтажная со шпилькой



**Назначение:**

- монтаж трубных хомутов и прочих монтажных аксессуаров в C-образный профиль BPL-41, BPM-41, BPD-41 и в консоли BBR-41.

**Характеристики:**

- класс прочности 5 для исполнения 1.

Обозначение M	H, мм	Nh, мм	Шт./упак.	Вес упаковки, кг	Код, исполнение 1
M8	50	13	100	7,5	CM350840
M8	70	33	100	8,1	CM350860
M10	50	11	100	9,3	CM351040
M10	70	31	100	10,2	CM351060